



MÜNCHENER GOLF CLUB

seit 1910



TURNIERKALENDER 2026

www.mgc-golf.de

IHR TEAM VON MINI *München.*



Mein Name ist Stefan Schulz und als Leiter von MINI München bin ich für Sie da!
Ob kurze Frage, ein konkretes Anliegen oder einfach ein kleines Update – kontaktieren Sie mich gerne:



Stefan Schulz – Leiter MINI München
E-Mail: Stefan.SF.Schulz@mini.de
Telefon: 089-3535-4222

MINI München

www.muenchen.mini

Inhaltsverzeichnis

	Seite
Golfplatz Straßlach (27 Löcher)	5
Golfplatz Thalkirchen (9 Löcher)	6
MGC Golfschule	7
TURNIERE	9
Allgemeine Spiel- und Platzordnung	23
Turnierbedingungen	27
Platzregeln (Thalkirchen)	33
Greenfee	37
Greenfee-Abkommen / Int. Partnerschaften	38
MGC Mannschaften	39
Clubmeister 2025	41
COPTR Blitzwarnsystem	43



Münchener Golf Club e.V.

27 Loch-Anlage Straßlach:

Tölzer Straße 95, 82064 Straßlach
Tel.: 08170/929 18-0 Fax: 08170/929 1820
E-mail: strasslach@mgc-golf.de



Geschäftsführer
Alexander Sätzler
08170/929 18-0



Marketing/Sponsoring
Dawn Young
08170/929 18 16



Sekretariat
Stuart Pringle
08170/929 18 11



Sekretariat
Sandra Thoma
08170/929 18 11



Sportmanagement & Sportkoordination
Philip Stangassinger
08170/929 18 18



Head Greenkeeper
Andy Matzner
08170/99 60 48

Marshalls: Achim Bendix, Wolfgang Fischer, Peter von Oppen,
Emilio Morgante



**Sportmanager
Spieleitung**
Herbert Stupal
08170/929 18 22



**Buchhaltung
Mitgliederverwaltung**
Andrea Cauer
08170/929 18 12



Sekretariat
Stefania Wörner
08170/929 18 11



Sekretariat
Viktor Aleksic
08170/929 18 11



Sekretariat
Juliana Schleippmann
08170/929 18 11

9-Loch-Anlage Thalkirchen:

Zentralländstraße 40, 81379 München-Thalkirchen
Tel.: 089/723 13 04
E-mail: thalkirchen@mgc-golf.de



Anlagenleiter
Daniel Möller
089/7 23 1304



Sekretariat
Stella Hellwege
089/7 23 1304



Sekretariat
Simone Bäuerle
089/7 23 1304



Greenkeeper
Hans Volp
089/723 00 651

Restaurant Straßlach: Bernd Aigner 08170-929 1823
Restaurant Thalkirchen: Isar Ora 089-780 174 14

Pro-Shop Straßlach: 08170/929 1824

Presse- u. Öffentlichkeitsarbeit: Andreas Dorsch, Peter v. Oppen
Fotoaufnahmen: F. Föhlinger, P. v. Oppen

Golfschule

Sportmanagement & Sportkoordination



Philip Stangassinger
(PGA, DGV B-Trainer),
0151/122 44 505
philip.stangassinger@mgc-golf.de

Golflehrer Anlage Straßlach



Arne Dickel (Fully Qualified
PGA Golfprofessional)
Head-Coach Herren
0160-946 399 29
arnedickel807@gmail.com



Alexander Linner (Fully
Qualified PGA Golfprofessional)
Head-Coach Damen & Mädchen
0176 / 61 77 2429
alex.linner90@gmail.com



Stefan Still (Fully Qualified
PGA Golfprofessional)
2. Herrenmannschaft
0157 / 501 46 446
stefan-still@hotmail.de



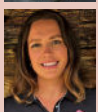
Thomas Thatford (Fully
Qualified PGA Golfprofessional)
0152 / 02 36 8443
thomasthatford@gmx.de



Sebastian Heisele (Fully
Qualified PGA Golfprofessional)
0151 / 61 461 443
info@sebastianheisele.de



David Grasskamp (Fully
Qualified PGA Golfprofessional)
0173 / 279 07 61
david@davidgrasskamp.com



Ava Bergner
(PGA Assistent)
0173/3437008
ava.bergner@mgc-golf.de



Antonio Postiglione (Fully
Qualified PGA Golfprofessional)
0171 / 812 1242
apostiglione@web.de



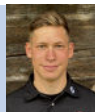
Florian Fischer (Fully
Qualified PGA Golfprofessional)
0172 / 721 41 92
golfstunden@aol.com



Oliver Kuhnle (Fully
Qualified PGA Golfprofessional)
0170 / 338 35 73
oliver.kuhnle.pga-pro@gmx.de

Buchungen direkt bei den Golflehrern.

Azubis



Malte Baumgartl
(PGA Assistent)
01511 / 854 61 55
malte.baumgartl@mgc-golf.de



Elias Egerer
(PGA Assistent)
01522 / 453 78 81
elias.egerer@mgc-golf.de



Jona Römelt
(PGA Assistent)
0176 / 609 624 98
jona.roemelt@mgc-golf.de

Physio / Evoswing



Silke Henning
Physiotherapeutin
EvoSwing-Therapeutin
0176 / 20 22 7777
physiopraxis.henning@gmail.com

Sportmedizin



Dr. Andreas Schwarzl
Ganzheitliche Medizin
Tel. 08170-6603330
info@dr-schwarzl.de

Athletic Trainer / Ernährungsberater

Breitensport



Ben Luca Leupold
Athletic Trainer Jungen
0152-23 33 2003
ben-Luca.Leupold@mgc-golf.de



Martin Gröbmair
Athletic Trainer + Ernährung
0174 / 20 55 283
m.groebmair@gmail.com

Golflehrer Anlage Thalkirchen



Holger Fluß (Fully Qualified
PGA Golfprofessional)
0178 / 4 58 96 94
holger.fluss@googlemail.com



Dr. Wolfgang Birkle
(Fully Qualified
PGA Golfprofessional)
0172 / 623 45 60
wbirkle@olympicbayern.de

Regeln und Etikette:

Malte Baumgartl, Elias Egerer, Jona Römelt, Ava Bergner
Regelabende: Termine siehe Kalenderteil.

Ferien	Intensiv Plätzearbeiten Straßbach / Talkirchen	Datum	Wochentag	Münchener Golf Club	am Platz in	ca. 45 MINUTEN NACH DER LETZTEN STARTZEIT IST DER PLATZ FREI BESPIELBAR	Regelabende und weitere Termine
				TURNIERE	TURNIER-ART	GEPLANTER START	
		1	Mi				
		2	Do				
		3	Fr				
		4	Sa				
		5	So				
		6	Mo				
		7	Di				
		8	Mi				
		9	Do				
		10	Fr				
		11	Sa				
		12	So				
		13	Mo				
		14	Di				
		15	Mi	BGV Mini Team Cup (Internes Heimspiel)*	Tha.	Ansprechpartner: Jona Tel. 0176-609 624 98	16.30
		16	Do				
		17	Fr				
		18	Sa	US Kids Golf Tournament	Str.	Gesonderte Ausschreibung	10.00
		19	So	Monatsbecher / Jugendwertung driven by MINI München	Tha.	Stableford	09.00
		20	Mo				
		21	Di				
		22	Mi	Kids Open powered by Knax	Str.	Ansprechpartner: Elias/Malte 01522-453 78 81	16.00
		23	Do	Angolfen Damen-Turnier	Tha.	Chapman-Vierer	11.00 Kanonenstart
		24	Fr	Presse Golf Turnier*	Str.	9 Löcher Stableford	12.00
		25	Sa	Forstmeier Cup*	Tha.	Scramble	10.30
		26	So	Vierer Clubmeisterschaft	Str.	Gesonderte Ausschreibung	09.00
		27	Mo				
		28	Di				
		29	Mi	Gentlemen's Day BGV Mini Team Cup (Internes Heimspiel)*	Str. Tha.	Gesonderte Ausschreibung Ansprechpartner: Jona Tel. 0176-609 624 98	12.30 Kanonenstart 16.30
		30	Do	Ladies Day After Work - 9 Loch	Tha.	Gesonderte Ausschreibung	17.00

 3. April **Karfreitag** 6. April **Ostermontag**

* MGC nicht Veranstalter

= Osterferien 30. März - 11. April

Gästeregelung für Turniere im MGC:

Alle Turniere im MGC sind offen für Gäste (außer Clubmeisterschaften und Einladungsturniere)



Ferien	Intensive Platzarbeiten Straßputz/Talkrücken	Datum	Wochentag	Münchener Golf Club	am Platz in	ca. 45 MINUTEN NACH DER LETZTEN STARTZEIT IST DER PLATZ FREI BESPIELBAR	Regelabende und weitere Termine	
				TURNIERE	TURNIER-ART	GEPLANTER START		
		1	Fr	3 Club-Pokal*	Feld.	Stableford	11.00 Kanonenstart	
		2	Sa	3 Club-Pokal*	Wörth.	Stableford	11.00 Kanonenstart	
		3	So	3 Club-Pokal*	Str.	Stableford	11.00 Kanonenstart	
		4	Mo					
		5	Di	BGV AK65 Damen* BGV AK65 Herren Team 2* BGV AK65 Herren Team 1*	Str. Str. Str.	Gesonderte Ausschreibung Gesonderte Ausschreibung Gesonderte Ausschreibung	09.30 11.00 12.30	
		6	Mi	Kids Open powered by Knax	Str.	Ansprechpartner: Elias/Malte 01522-453 78 81	16.00	
		7	Do	Damen vs. Herren Turnier*	Str.	Gesonderte Ausschreibung	11.00 Kanonenstart	
		8	Fr	Drive & Drive powered by BMW	Str.	Vierer Scramble 9 Loch	12.30 Kanonenstart	
		9	Sa	BGV AK30 Damen* BGV AK30 Herren* Inklusion pur Golf Cup powered by Talat & Friends	Str. Str. Tha.	Gesonderte Ausschreibung Gesonderte Ausschreibung Gesonderte Ausschreibung	09.00 10.30 11.00 Kanonenstart	
		10	So					
		11	Mo					
		12	Di	Get together*	Str.	Gesonderte Ausschreibung	11.00	
		13	Mi	BGV Mini Team Cup (Internes Heimspiel)*	Tha.	Ansprechpartner: Jona Tel. 0176-609 624 98	16.30	
		14	Do	Vater/Sohn, Mutter/Tochter ...	Str.	Gesonderte Ausschreibung	09.00	
		15	Fr					
		16	Sa	Förderturnier der Stadt München*	Tha.	Stableford	10.00	DGL St. Leon Rot
		17	So					
		18	Mo					
		19	Di					Regelabend Str. Clubhaus 19.00-20.00 Uhr
		20	Mi	Hook, Slice and Friends*	Str.	Privatturnier	10.00	G5 Herren Wörthsee
		21	Do	Heritage Ladies Cup – Road to Mauritius Sompö Golf Cup* The Honorables 9 Hole*	Str. Str. Tha.	Gesonderte Ausschreibung Gesonderte Ausschreibung Gesonderte Ausschreibung	11.00 12.30 16.30	
		22	Fr					
		23	Sa	Monatsbecher / Jugendwertung driven by MINI München	Str.	Stableford	09.00	
		24	So					
		25	Mo	Dr. Römer Pfingst-Vierer	Str.	Gesonderte Ausschreibung	09.00	
		26	Di	MS Charity Cup*	Tha.	9 Loch	15.30 Kanonenstart	
		27	Mi	Gentlemen's Day BGV Mini Team Cup (offenes Heimspiel)*	Str. Tha.	Gesonderte Ausschreibung Ansprechpartner: Jona Tel. 0176-609 624 98	12.30 Kanonenstart 16.30	G5 Damen Riedhof
		28	Do					
		29	Fr					
		30	Sa	DGL Damen+Herren Regionalliga Süd*	Str.	Proberunde - Ges. Ausschreibung	08.00	
		31	So	DGL Damen+Herren Regionalliga Süd*	Str.	Gesonderte Ausschreibung	08.00	DGL Augsburg / Fürth

 1. Mai **Tag der Arbeit** 14. Mai **Christi Himmelfahrt** 25. Mai **Pfingstmontag** Pfingstferien 26. Mai – 5. Juni

* MGC nicht Veranstalter

Gästeregelung für Turniere im MGC:

Alle Turniere im MGC sind offen für Gäste (außer Clubmeisterschaften und Einladungsturniere)



Ferien Intensive Platzarbeiten Straßblach / Thalkirchen	Datum	Wochentag	Münchener Golf Club		am Platz in	ca. 45 MINUTEN NACH DER LETZTEN STARTZEIT IST DER PLATZ FREI BESPIELBAR	Regelabende und weitere Termine
	1	Mo					
	2	Di					
	3	Mi	BGV Mini Team Cup (offenes Heimspiel)*	Tha.	Ansprechpartner: Jona Tel. 0176-609 624 98	16.30	
	4	Do					
	5	Fr					
	6	Sa	Monatsbecher / Jugendwertung driven by MINI München	Tha.	Stableford	09.00	
	7	So					
	8	Mo					
	9	Di					
	10	Mi	G5 Herren Cup	Str.	Stableford	13.00 Kanonenstart	G5 Herren Straßblach
	11	Do	BMW Golfcup* Ladies Day After Work - 9 Loch	Str. Tha.	Gesonderte Ausschreibung Gesonderte Ausschreibung	11.00 Kanonenstart 17.00	
	12	Fr					
	13	Sa	Bay. Ehepaar / Mü. Ehepaar Vierer Bay. Jugendliga *	Str. Tha.	Gesonderte Ausschreibung Gesonderte Ausschreibung	09.00 10.00	
	14	So	Thalkirchen Vierer-Meisterschaft	Tha.	Gesonderte Ausschreibung	10.00	DGL Stuttgart und Habsberg
	15	Mo					
	16	Di					Mitgliederversammlung
	17	Mi	Kids Open powered by Knax	Str.	Ansprechpartner: Elias/Malte 01522-453 78 81	16.00	
	18	Do	Heritage Ladies Cup – Road to Mauritius The Honorables 9 Hole*	Str. Tha.	Gesonderte Ausschreibung Gesonderte Ausschreibung	12.00 16.30	
	19	Fr	BGV AK50 Damen Team 2 *	Tha.	Gesonderte Ausschreibung	9.00	
	20	Sa	BGV AK50 Damen Team 1 * BGV AK50 Herren Team 1* BGV AK50 Herren Team 2*	Str. Str. Str.	Gesonderte Ausschreibung Gesonderte Ausschreibung Gesonderte Ausschreibung	9.00 10.30 12.00	
	21	So					
	22	Mo					
	23	Di					Regelabend Str. Clubhaus 19-20 Uhr
	24	Mi	BGV Mini Team Cup (Internes Heimspiel)*	Tha.	Ansprechpartner: Jona Tel. 0176-609 624 98	16.30	G5 Damen Wörthsee
	25	Do	Schörghuber Charity Golf Cup*	Str.	Gesonderte Ausschreibung	11.00 Kanonenstart	
	26	Fr	19. Profi Partner Golfcup*	Str	Gesonderte Ausschreibung	11.00 Kanonenstart	
	27	Sa	Welcome Swing Captain's Edition	Str.	Gesonderte Ausschreibung	11.00 Kanonenstart	
	28	So	Preis von Thalkirchen	Tha.	Gesonderte Ausschreibung	11.00 Kanonenstart	DGL Frankfurt
	29	Mo	After Work Golf Cup zum Gedenken an Jochen Wolf	Tha.	Gesonderte Ausschreibung	16.30 Kanonenstart	
	30	Di					

 = 4. Juni Fronleichnam

* MGC nicht Veranstalter

Gästeregelung für Turniere im MGC:

Alle Turniere im MGC sind offen für Gäste (außer Clubmeisterschaften und Einladungsturniere)



Ferien Intensive Platzarbeiten Straß-/Leicht-/Trafiklicht	Datum	Wochentag	am Platz in	Münchener Golf Club		ca. 45 MINUTEN NACH DER LETZTEN STARTZEIT IST DER PLATZ FREI BESPIELBAR	Regelabende und weitere Termine
TURNIERE			TURNIER-ART		GEPLANTER START		
	1	Mi					G5 Herren Feldafing
	2	Do	Riedel Immobilien Golf Cup*	Str.	Gesonderte Ausschreibung	11.00 Kanonenstart	
	3	Fr	Generations Cup	Str.	9 Löcher	16.30 Kanonenstart	
	4	Sa	Preis des MGC und Sommerfest	Str.	Gesonderte Ausschreibung	11.00 Kanonenstart	
	5	So	Münchener Vierer	Str.	Gesonderte Ausschreibung	11.00 Kanonenstart	
	6	Mo					
	7	Di					
	8	Mi					
	9	Do	The Honorables 9 Hole*	Tha.	Gesonderte Ausschreibung	16.30	
	10	Fr					
	11	Sa	Monatsbecher / Jugendwertung driven by MINI München	Tha.	Stableford	09.00	
	12	So	Marathon	Tha.	54 Löcher Stableford	07.00	
	13	Mo	WWK Golf Cup*	Str.	Gesonderte Ausschreibung	11.00 Kanonenstart	
	14	Di	Kids Open powered by Knax	Str.	Ansprechpartner: Elias/Malte 01522-453 78 81	16.00	G5 Damen Eurach
	15	Mi					
	16	Do	The Honorables Business & Golf Cup*	Str.	Gesonderte Ausschreibung	10.00	
	17	Fr	DGL Damen+Herren 1.BL. (Proberunde)*	Str.	Gesonderte Ausschreibung	08.00	
	18	Sa	DGL Damen+Herren 1.Bundesliga Süd*	Str.	Gesonderte Ausschreibung	08.00	Zuschauer erwünscht !
	19	So	DGL Damen+Herren 1.Bundesliga Süd*	Str.	Gesonderte Ausschreibung	08.00	
	20	Mo					
	21	Di	BGV Mini Team Cup (Internes Heimspiel)*	Tha.	Ansprechpartner: Jona Tel. 0176-609 624 98	16.30	
	22	Mi	Gentlemen's Day	Str.	Gesonderte Ausschreibung	12.30 Kanonenstart	
	23	Do	Heritage Ladies Cup – Road to Mauritius	Str.	Gesonderte Ausschreibung	12.00 Kanonenstart	
	24	Fr	Privat Turnier*	Str.	Gesonderte Ausschreibung	12.00	
	25	Sa	Clubmeisterschaft powered by BMW	Str.	Gesonderte Ausschreibung	08.00	
	26	So	Clubmeisterschaft powered by BMW	Str.	Gesonderte Ausschreibung	08.00	
	27	Mo	Steuerjuristen Golfturnier*	Str.	Gesonderte Ausschreibung	09.00	
	28	Di	Kids Open powered by Knax	Str.	Ansprechpartner: Elias/Malte 01522-453 78 81	16.00	Regelabend Str. Clubhaus 19-20 Uhr
	29	Mi					
	30	Do	Hook, Slice and Friends*	Str.	Privatturnier	10.00	
	31	Fr	CEO Golf Cup by Exklusiv Golfen*	Str.	Gesonderte Ausschreibung	11.00 Kanonenstart	

* MGC nicht Veranstalter

Gästeregelung für Turniere im MGC:

Alle Turniere im MGC sind offen für Gäste (außer Clubmeisterschaften und Einladungsturniere)



Ferien Intensive Platzarbeiten Straßreißer/Talkirchen	Datum	Wochentag	Münchener Golf Club	am Platz in	ca. 45 MINUTEN NACH DER LETZTEN STARTZEIT IST DER PLATZ FREI BESPIELBAR	Regelabende und weitere Termine	
			TURNIERE	TURNIER-ART	GEPLANTER START		
	1	Sa	flaMINGA Classic (Privatturnier) *	Tha.	Gesonderte Ausschreibung	11.00	DGL Dt. Mannschafts- Meisterschaft Riedhof FINAL FOUR
	2	So					
	3	Mo					
	4	Di					
	5	Mi	AK 75 Mannschaftsturnier*	Str.	Gesonderte Ausschreibung	11.00	
	6	Do	Ladies Day After Work - 9 Loch	Tha.	Gesonderte Ausschreibung	17.00	
	7	Fr					
	8	Sa	Relegationsspiel DGL Proberunde*	Str.	Gesonderte Ausschreibung	8.00	
	9	So	Relegationsspiel DGL*	Str.	Gesonderte Ausschreibung	8.00	
	10	Mo					
	11	Di					
	12	Mi	Kids Open powered by Knax	Str.	Ansprechpartner: Elias/Malte 01522-453 78 81	16.00	G5 Herren Riedhof
	13	Do	G5 Damen Cup	Str.	Gesonderte Ausschreibung	12.00 Kanonenstart	G5 Damen MGC
	14	Fr					
	15	Sa	Claudia's Bayern gegen die weite Welt	Tha.	Gesonderte Ausschreibung	10.00	
	16	So	Classic Cars & Golf*	Str.	9 Löcher Stableford	16.30 Kanonenstart	
	17	Mo					
	18	Di					
	19	Mi	Gentlemen's Day	Tha.	Gesonderte Ausschreibung	12.30 Kanonenstart	
	20	Do	Ladies Day	Tha.	Gesonderte Ausschreibung	12.00	
	21	Fr					
	22	Sa	Monatsbecher / Jugendwertung driven by MINI München	Tha.	Stableford	09.00	
	23	So					
	24	Mo					
	25	Di	Jugendturnier	Tha.	9 Löcher Stableford	12.00	
	26	Mi					
	27	Do	The Honorables 9 Hole*	Tha.	Gesonderte Ausschreibung	16.30	
	28	Fr					
	29	Sa	Thalkirchen Einzelmeisterschaft	Tha.	Zählspiel	10.00	
	30	So	Thalkirchen Einzelmeisterschaft	Tha.	Zählspiel	10.00	
	31	Mo					

 15. August **Mariä Himmelfahrt**

* MGC nicht Veranstalter

= Sommerferien 3. August – 14. September

Gästeregelung für Turniere im MGC:

Alle Turniere im MGC sind offen für Gäste (außer Clubmeisterschaften und Einladungsturniere)



Ferien Intensive Platzarbeiten Straßläuch/Talkrücken	Datum	Wochentag	Münchener Golf Club	am Platz in	ca. 45 MINUTEN NACH DER LETZTEN STARTZEIT IST DER PLATZ FREI BESPIELBAR	Regelabende und weitere Termine	
			TURNIERE	TURNIER-ART	GEPLANTER START		
	1	Di	Jugendturnier	Tha.	9 Löcher Stableford	12.00	
	2	Mi					
	3	Do					
	4	Fr					
	5	Sa	Heini Adam Gedächtnisturnier*	Tha.	Scramble	12.00	
	6	So					
	7	Mo					
	8	Di					
	9	Mi					
	10	Do	Ladies Day After Work - 9 Loch	Tha.	Gesonderte Ausschreibung	17.00	
	11	Fr	Bridge & Golf	Tha.	Gesonderte Ausschreibung	10.00 Kanonenstart	
	12	Sa	Trachten-Vierer	Str.	Gesonderte Ausschreibung	10.00 Kanonenstart	
	13	So	Monatsbecher / Jugendwertung driven by MINI München	Tha.	Stableford	09.00	
	14	Mo					
	15	Di					
	16	Mi	Kids Open powered by Knax	Str.	Ansprechpartner: Elias/Malte 01522-453 78 81	16.00	G5 Herren Eurach
	17	Do					
	18	Fr					
	19	Sa	HIO Proshop-Turnier / Monatsbecher	Str.	Stableford	10.00 Kanonenstart	
	20	So					
	21	Mo	Stiftung Schneekristalle*	Tha.	9 Löcher Scramble	12.00 Kanonenstart	
	22	Di	Infor Golf Cup	Str.	Gesonderte Ausschreibung	10.00	
	23	Mi	Gentlemen's Day	Str.	Gesonderte Ausschreibung	12.30 Kanonenstart	
	24	Do	Heritage Ladies Cup – Road to Mauritius	Str.	Gesonderte Ausschreibung	12.00	
	25	Fr	Drive & Drive powered by BMW	Str.	Vierer Scramble 9 Loch	12.30 Kanonenstart	
	26	Sa	Wilderer-Vierer	Tha.	Chapman-Vierer	11.00	
	27	So	Münchner Kreis Trophy*	Tha.	Stableford	11.00 Kanonenstart	
	28	Mo	PGA Pro Day BAC Cup*	Str. Str.	Gesonderte Ausschreibung Privat	9.00 12.00	
	29	Di					
	30	Mi					G5 Damen Feldafing

= Sommerferien 3. August – 14. September

* MGC nicht Veranstalter

Gästeregelung für Turniere im MGC:

Alle Turniere im MGC sind offen für Gäste (außer Clubmeisterschaften und Einladungsturniere)



Ferien	Intensive Platzarbeiten Straßblech / Talkirchen	Datum	Wochentag	am Platz in	Münchener Golf Club	TURNIERE	TURNIER-ART	GEPLANTER START	ca. 45 MINUTEN NACH DER LETZTEN STARTZEIT IST DER PLATZ FREI BESPIELBAR	Regelabende und weitere Termine
						TURNIERE	TURNIER-ART	GEPLANTER START		
		1	Do		DGSG*	Str.	Gesonderte Ausschreibung	11.00 Kanonenstart		
		2	Fr							
		3	Sa		14. FJS Cup*	Str.	Gesonderte Ausschreibung	11.00 Kanonenstart		
		4	So		Jugend-Clubmeisterschaft AK14/16/18	Str.	Gesonderte Ausschreibung	10.45 Kanonenstart		
		5	Mo		Stadler Business Golf Cup	Str.	Gesonderte Ausschreibung	11.00		
		6	Di							
		7	Mi							
		8	Do		Off. Bayer. Meisterschaft Proberunde*	Str.				
		9	Fr		Off. Bayerische Meisterschaft*	Str.	Gesonderte Ausschreibung	10.00		
		10	Sa		Off. Bayerische Meisterschaft*	Str.	Gesonderte Ausschreibung	10.00		
		11	So		Off. Bayerische Meisterschaft*	Str.	Gesonderte Ausschreibung	10.00		
		12	Mo							
		13	Di							
		14	Mi		Gentlemen's Day Finale	Str.	Gesonderte Ausschreibung	12.00 Kanonenstart		
		15	Do		Ladies Day Finale	Str.	Gesonderte Ausschreibung	12.00 Kanonenstart		
		16	Fr		Privat Turnier*	Str.	Gesonderte Ausschreibung	10.00		
		17	Sa		Jugend Challenge powered by Meister	Str.	Gesonderte Ausschreibung	11.00 Kanonenstart		
		18	So		Herbstfest Straßlach Kids Open powered by Knax Finale Jugend-Clubmeisterschaft AK8/10/12					Golf-Erlebnistag 12-17 Uhr
		19	Mo							
		20	Di							
		21	Mi							
		22	Do							
		23	Fr		Greenkeepers & Friends Cross Golf	Str.	Gesonderte Ausschreibung	10.30 Kanonenstart		
		24	Sa		Gaudi-Scramble / Entenessen	Tha.	4er Scramble	11.00		
		25	So		Monatsbecher / Jugendwertung driven by MINI München	Tha.	Stableford	09.00		
		26	Mo							
		27	Di							
		28	Mi							
		29	Do							
		30	Fr							
		31	Sa							

3. Oktober Tag der Deutschen Einheit

* MGC nicht Veranstalter

Gästeregelung für Turniere im MGC:
 Alle Turniere im MGC sind offen für Gäste
 (außer Clubmeisterschaften und Einladungsturniere)


Allgemeine Spiel- und Platzordnung

Gäste

Mitglieder eines vom Deutschen Golfverband anerkannten Golfclubs dürfen den Platz in Straßlach nur fünfmal im Jahr gegen Greenfee bespielen. Ausweisvorlage ist zwingend erforderlich. Nichtmitglieder ohne bestätigten Handicap-Index (mindestens 36) haben kein Spielrecht.

Ein Mitglied unseres Golfclubs kann pro Tag 2 Gäste mit reduziertem Greenfee mit auf die Runde nehmen. Jeder weitere Tagesgast sowie Fernmitglieder haben das volle Greenfee zu bezahlen.

Freitags ab 13:00 Uhr sowie an Wochenenden und Feiertagen von 8:00 Uhr bis 16:00 Uhr dürfen Gäste in Straßlach ausschließlich in Begleitung von Mitgliedern spielen.

Während der Winterperiode haben Gäste in einer vom Vorstand festgelegten Zeit keine Spielerlaubnis.

Driving-Range

Die Driving-Range befindet sich auf dem Platz Straßlach südlich der Spielbahn B1. Wegen der hohen Unfallgefahr und einer eventuellen Platzsperre durch die Behörden im Falle eines Unfalles bei der Anfahrt der Driving-Range hat der Vorstand für die Mitglieder und Gäste ein absolutes Anfahrverbot für PKWs ausgesprochen.

Der Übungsbereich rechts von Bahn 9 in Thalkirchen darf nur während des Golfunterrichts mit einem Pro benutzt werden.

Das Kurzspielgelände in Straßlach und Thalkirchen kann mit den dort vorgesehenen Bällen benutzt werden. Die Bälle müssen nach dem Üben wieder eingesammelt werden.

Kinderwagen

Auf den Plätzen des MGC ist das Mitführen von Kindern in Kinderwagen nicht gestattet.

Etikette (Spirit of the Game)

Das Spiel beruht auf dem ehrlichen Bemühen jedes einzelnen Spielers, Rücksicht auf andere Spieler zu nehmen und nach den Regeln zu spielen. Alle Spieler sollen sich diszipliniert verhalten und jederzeit Höflichkeit und Sportgeist erkennen lassen. **Ein Zeichen der gegenseitigen Wertschätzung ist das Grüßen, auch gegenüber nicht persönlich bekannten Spielern und Mitgliedern.**

Spieltempo

Um auch an stark frequentierten Tagen akzeptable Rundenzeiten zu ermöglichen, ist zügiges Spiel unbedingt nötig. **Beschleunigend kann wirken, dass man bei einem vermutlich verlorenen Ball umgehend einen provisorischen Ball nachspielt.** Wenn ein Spieler eines Flights an der Reihe ist, sollte der nächstfolgende sich bereits auf seinen Schlag oder Putt vorbereiten, ohne jedoch den anderen Spieler zu stören. Idealerweise sollten sich mehrere Spieler gleichzeitig die Puttlinie ansehen. Sofort nach Beendigung eines Loches sollten die Spieler das Grün verlassen und die Golfschläger auf jener Seite abstellen, die zum nächsten Abschlag führt. Spieler die einen Ball länger suchen und bereits einen deutlichen Abstand (ca. 1 Loch) zum vorausspielenden Flight haben, müssen durchspielen lassen.

Registrierte Privatrunde (RPR)

RPR Runden (9 oder 18 Löcher) müssen vor Beginn der Runde im Sekretariat angemeldet werden.

Vorrecht auf dem Golfplatz

An stark frequentierten Wochenenden sollte möglichst im Vierer gespielt werden.

An allen Tagen gilt die DGV-Empfehlung, dass unabhängig von der Anzahl der Spieler, die schnellere Gruppe (dies gilt auch für Einzelspieler) das Vorrecht auf dem Platz hat. Dies bedeutet, dass alle Gruppierungen durchspielen lassen müssen, wenn vor ihnen mindestens ein Loch frei ist.

In Straßlach haben Spieler auf der vom Course Manager festgelegten Hauptrunde Vorrang. Ein Einschneiden in die Hauptrunde

an B1 bzw. C1 ist nur geduldet, wenn die Spieler auf der regulären Hauptrunde in keiner Weise dadurch beeinträchtigt werden. An unübersichtlichen Stellen, wie am Abschlag B3 / B6 / B7, sollte sich zumindest ein Spieler des auf der Bahn befindlichen Flights auf der Hügelkette positionieren und diesen Punkt erst verlassen, wenn der Rest des Flights den Schlag zum Grün gespielt hat.

E-Carts

Das Fahren mit E-Carts ist auf den Fairways und im Semi-Rough gestattet. Es ist strikt verboten näher als 10 Meter an das Grün und an die Abschläge heranzufahren. Zuwiderhandlungen werden mit einem Fahrverbot belegt.

Sicherheit Greenkeeper

Wir bitten um Rücksicht gegenüber den Greenkeepern bei ihren Arbeiten, die - sofern möglich - die Pflegemaßnahmen für Ihr Spiel unterbrechen. Wir bitten um Verständnis, dass jedoch eine Unterbrechung beim Mähen der Grüns nicht möglich ist, bitte daher diese dann keinesfalls anspielen!

Wir bitten um Beachtung folgender Etikettehinweise:

- Herausgeschlagene Divots wieder einsetzen und festtreten.
- Pitchmarken (auch nicht selbst verursachte) auf dem Grün ausbessern.
- Bunkerspuren (auch nicht selbst verursachte) einebnen.
- Bei Übungsschwüngen jede Beschädigung des Platzes – vor allem der Abschläge – vermeiden.
- Schnellere Spieler durchspielen lassen.
- Auf allen Plätzen des MGC darf nur mit Softspikes gespielt werden.

- Trolleys zwischen Grün und Bunker

Vermeiden Sie es wenn möglich, mit dem Trolley zwischen Grün und Bunker zu fahren, ein absolutes Fahrverbot besteht lediglich auf dem Vorgrün.

Bunker

- Benutzen Sie bitte nach einem Bunkerschlag eine bereitliegende Harke zum Glätten der Tritts Spuren. Das ist eine Frage der Fairness und Höflichkeit gegenüber nachfolgenden Spielern.

Platzierung der Bunkerharken

Nach dem Rechen sind Bunkerharken im Bunker abzulegen. Bitte platzieren Sie die Harke **am Bunkerrand und parallel zur Spielrichtung bzw. zur Bunkerkante**, sodass das Spiel möglichst wenig beeinflusst wird.

Pflanzenschutzmittel

Beim Einsatz von Pflanzenschutzmitteln werden die gesetzlichen Anwendungsvorschriften eingehalten.

MGC Kleiderordnung

Der Münchener Golf Club erwartet auf der Golfanlage eine dem Golfsport angemessene Kleidung.

Nicht erwünscht sind bei

Damen:

Oberteile mit Spaghetti-Trägern, bauchfreie Tops, Leggings oder Jogging-Anzüge

Herren:

Ärmellose T-Shirts, Jogging-Anzüge
Bluejeans werden als nicht adäquate Golfbekleidung betrachtet.

Turnierbedingungen

Für alle Turniere, die vom Münchener Golf Club e.V. (MGC) ausgeschrieben und veranstaltet werden, gelten die aktuellen Turnierbedingungen und Platzregeln. Zuständiges Entscheidungsgremium ist der Spielausschuss.

Verweise auf Regeln beziehen sich – wenn nicht anders vermerkt – auf die jeweils gültigen offiziellen Golfregeln bzw. auf das Offizielle Handbuch zu den Golfregeln.

Regeln

Gespielt wird nach den offiziellen Golfregeln (einschließlich Amateurstatut) des DGV und den jeweils veröffentlichten Platzregeln des Münchener Golf Clubs. Das Turnier wird nach dem World Handicap-System ausgerichtet. Einsichtnahme in die DGV-Verbandsordnungen ist im Sekretariat möglich.

Teilnahmeberechtigt

sind Amateure, die Mitglieder eines dem DGV angeschlossenen Vereins, oder eines anerkannten ausländischen Golfclubs sind (Vorgabennachweis erforderlich), sowie Gäste und Golf Pros des MGC. Vorgabengrenze: Der Höchstwert für den HCPI beträgt 36,0. Spieler mit einem höheren HCPI können an einem Turnier teilnehmen, werden jedoch mit 36,0 gewertet.

Meldungen

- a) durch Eintrag in die im Clubhaus ausgelegte Meldeliste
- b) durch Meldeformular – bei entsprechenden Turnieren
- c) durch Telefon – eingehend im Clubsekretariat
- d) durch E-Mail – eingehend im Clubsekretariat
- e) durch Internet – eingehend im Clubsekretariat

Bei Turnieren mit begrenzter Teilnehmerzahl wird eine Warteliste geführt. Nachrücken erfolgt nach dem „First-In, First-Out“-Prinzip.

Meldeschluss für alle Turniere ist in der Regel 2 Tage vor dem Turnier 15:00 Uhr.

Bei begrenztem Teilnehmerfeld entscheidet der zeitliche Eingang der Meldung. Die Startberechtigung für ein Turnier erwirbt der Spieler erst durch Bezahlung der Meldegebühr. Bei Abmeldung nach Meldeschluss fällt die Meldegebühr an den MGC.

Startzeiten

können am Vortag des Turniers ab 15:00 Uhr erfragt werden bzw. werden per SMS versendet.

Spielleitung

wird in der Ausschreibung für das jeweilige Turnier festgelegt und durch Aushang in den Clubhäusern zur Kenntnis gebracht.

Preise und Preisverteilungen

Die Anzahl der Turnierpreise ergibt sich aus der jeweiligen Ausschreibung. Unentschuldigtes Fernbleiben führt zum Verfall des Preises zu Gunsten des Clubs. Jeder Spieler kann nur einen Preis gewinnen, ausgenommen zusätzliche Sonderwertungen. Brutto geht vor Netto, ausgenommen gesonderte Ausschreibung. Wanderpreise verbleiben im Club.

Bei Spiel von Abschlügen mit unterschiedlichem CR innerhalb eines Wettbewerbs (also beim Spiel um denselben Preis) erfolgt im Brutto ein CR-Ausgleich.

Nenngeld

Das Nenngeld muss vor dem Start entrichtet werden. Spieler, die nicht zum Turnier antreten, sind von der Zahlung des Nenngeldes nicht befreit. Der MGC behält sich das Recht vor, bei wiederholten Absagen nach Meldeschluss das Nenngeld in Rechnung zu stellen.

Klasseneinteilung

Die Einteilung der Klassen erfolgt in möglichst gleich großen Gruppen nach Meldeschluss, soweit in der Einzelausschreibung nichts anderes bestimmt ist.

Entscheidung bei gleichen Ergebnissen

Stechen im Zählspiel und im Zählspiel nach Stableford:

Das Stechen geschieht unter Zugrundelegung von neun der gespielten Löcher nach deren Schwierigkeitsgrad und Vorgabenteilung: 1, 18, 3, 16, 5, 14, 7, 12, 9. Bei weiterer Gleichheit zählen die sechs Löcher mit dem Schwierigkeitsgrad 1, 18, 3, 16, 5, 14, danach 1, 18, 3 und schließlich das schwerste Loch. Ausnahme: Clubmeisterschaft

Lochspiel-Turniere

Die Lochspiel-Turniere werden mit 3/4-Vorgabe ausgetragen.

Personenbezogene Daten / Fotoaufnahmen

Mit der Teilnahme am Turnier erklärt sich der Teilnehmer bereit, 1. dass personenbezogene Daten (u.a. Name, Vorgabe, Heimclub) zur Erstellung von Melde-, Start- und Ergebnislisten in den MGC-Medien veröffentlicht werden dürfen. 2. dass Fotos, die während oder nach dem Turnier im Zusammenhang mit der Sportveranstaltung aufgenommen wurden, in den MGC Medien sowie Medien eines Sponsors veröffentlicht werden dürfen.

Dopingverbot

Die Spieler haben die Anti-Doping-Ordnung des DGV einzuhalten. Einzelheiten sind beim DGV zu erfragen.

Scorekartenabgabe

Die Scorekarte gilt als abgegeben, wenn der Spieler die Scoring-Area verlassen hat. Es wird dringend empfohlen, dass jeder Spieler seine Karte persönlich abgibt, um evtl. Missverständnisse zu vermeiden.

Beendigung von Turnieren

Zählspiele gelten mit der offiziellen Bekanntgabe der Ergebnisse als beendet. Lochspiele gelten mit der Meldung des Ergebnisses an die Spielleitung als beendet oder – falls nicht geschehen – mit offizieller Bekanntgabe oder Aushang der betreffenden Spiel-paarung für die nächste Runde.

Änderungsvorbehalte der Spielleitungen

Spielleitungen haben in begründeten Fällen bis zum 1. Start der jeweiligen Runde das Recht,

- die jeweiligen Platzregeln abzuändern,
- die festgelegten Startzeiten zu verändern,
- die Ausschreibungsbedingungen abzuändern oder zusätzliche Bedingungen herauszugeben.

Nach dem ersten Start sind Änderungen nur bei Vorliegen außer-gewöhnlicher Umstände zulässig.

Ready-Golf

Im Zählspiel sollte „Ready Golf“ gespielt werden – stets auf sichere und verantwortungsbewusste Weise. Spielen Sie, sobald Sie bereit sind; Sie müssen nicht warten, bis

der am weitesten entfernte Ball gespielt wurde.

Nutzen Sie „Ready Golf“ zum Beispiel, wenn

- > ein weiter entfernter Spieler noch über einen schwierigen Schlag nachdenkt,
- > ein Spieler oder eine Spielerin mit einem langen Schlag wartet, bis das Grün frei ist,
- > am Abschlag die Person mit der Ehre noch nicht spielbereit ist,
- > Sie beim Suchen nach einem verlorenen Ball helfen.

Ein Marshal kann Ihre Gruppe zu „Ready Golf“ auffordern, wenn Sie in Rückstand geraten.

Wenn möglich, weisen Sie Ihre Mitspielerinnen und Mitspieler darauf hin, dass Sie zuerst spielen möchten.

Platzregeln (Straßlach)

Es gelten die Spielregeln des DGV

1. Aus (Regel 18.2)

Wird durch weiße Pfosten bzw. weiß gesprühte Linien gekennzeichnet. Sofern weiße Linien auf dem Boden „Aus“ kennzeichnen, haben diese Vorrang.

Ausgrenze auf C 8 und C 9:

Der rechts neben dem Fairway verlaufende Weg bildet die Ausgrenze. Wenn der Ball vollständig auf dem betonierten Teil des Weges oder rechts davon liegt, gilt der Ball als im Aus befindlich.

2. Penalty Areas (Regel 17.1)

Alle durch gelbe oder rote Pfosten oder gelbe oder rote Linien gekennzeichneten Bereiche.

Ist beides vorhanden, gilt die Linie.

Abgrenzung zwischen Beachbunker und Wasser/Penalty Area
Die Grenze zwischen Bunker und Wasser/Penalty Area (Löcher A1/B3/C2/C3), wenn nicht anderweitig gekennzeichnet, ist die aktuelle Wasserkante. Der Ball gilt als in der Penalty Area befindlich, wenn er das Wasser berührt oder in diesem liegt.

3. Ungewöhnliche Platzverhältnisse (Regel 16.1)

Boden in Ausbesserung von dem NICHT gespielt werden darf:
(a) Jede Fläche, die durch weiße Einkreisungen und/oder blaue

Pfähle gekennzeichnet ist. Ist beides vorhanden, gilt die Linie.
(b) Frisch verlegte Soden bzw. frisch angesätes Gras
(c) Alle mit Pfählen und/oder mit weißen Bändern gekennzeichnete Anpflanzungen.
Es muss Erleichterung in Anspruch genommen werden.

4. Üben auf dem Platz (Regel 5.2)

Regel 5.2b wird im Zählspiel wie folgt abgeändert:
Das Üben auf dem Platz am Turniertag eines Zählspiels vor der Runde und/oder bei mehrtägigen Turnieren zwischen den Runden ist untersagt.

Strafe für ersten Verstoß: Grundstrafe

Strafe für zweiten Verstoß: Disqualifikation

Ausnahme:

Ein Spieler darf an jedem Tag eines Turniers vor dem Spiel auf den Übungsbereichen links von A9 üben.

Die Übungsmöglichkeit auf A9 beinhaltet nur Schläge mit kurzen Eisen in Richtung der Übungsbunker nicht jedoch zielgerichtete Schläge in Richtung Grün A9.

5. Caddies

Bei Jugendturnieren sind keine Caddies erlaubt.

6. Bestandteile des Platzes

Rindenmulch ist Bestandteil des Platzes, der Ball muss gespielt werden, wie er liegt.

7. Unterbrechung des Spiels/Wiederaufnahme des Spiels

Eine Spielunterbrechung in einer gefährlichen Situation wird durch einen langen Signalton bekannt gegeben. Alle anderen Unterbrechungen werden durch wiederholt 3 kurze Töne bekannt gegeben. In beiden Fällen wird die Wiederaufnahme des Spiels durch wiederholt 2 kurze Töne bekannt gegeben. Siehe Regel 5.7b.

Strafe für Verstoß gegen Regel 5.7b: Disqualifikation

Anmerkung: Unabhängig hiervon obliegt die Spielunterbrechung bei Blitzgefahr der Eigenverantwortung des Spielers, vgl. Regel

5.7a.

Der Münchener Golf Club bzw. seine Spielleitung übernehmen keinerlei Haftung. Der Golfsport ist ein Spiel in der Natur, damit ist die Haftung für die Bespielbarkeit des Golfplatzes und der Übungsflächen ausgeschlossen.

Soweit nicht anders angegeben, ist die Strafe für Verstoß gegen eine Platzregel die Grundstrafe (Lochverlust im Lochspiel oder 2 Strafschläge im Zählspiel).

Hinweise

Fahnenpositionen

Die Fahnenpositionen werden in Straßlach durch folgende

Flaggen-Farben gekennzeichnet:

rot = vorne

gelb = Mitte

weiß = hinten

Blumenwiese rechts von Bahn C 5

Die Blumenwiese darf nicht betreten werden

Golf & Hunde auf unseren Plätzen

Wir bitten Sie - vor Beginn ihrer Runde - das Mitführen ihres Hundes im Sekretariat anzumelden!

• Hunde dürfen ausschließlich auf der 9-Loch Nebenrunde in Straßlach mitgeführt werden.

• Ihr Hund muss ständig angeleint sein.
• Hunde sind auf den Grüns und Vorgrüns verboten.
• Das Mitführen von Kotbeuteln und natürlich auch das Beseitigen von eventuellen Hinterlassenschaften ist verpflichtend.

• Bitte haben Sie Verständnis dafür, dass nur gut erzogene und entsprechend ruhige Hunde auf den Golfplatz dürfen. Kläffende und bellende Hunde sind keine geeigneten Begleiter für ihre Runde, da sie andere Spieler stören und erschrecken.

• Bitte respektieren Sie auch andere Spieler, die eventuell Angst vor Hunden haben und halten Sie, wie auch beim Gassigehen, ausreichend Abstand.

Platzregeln (Thalkirchen)

Es gelten die Spielregeln des DGV

1. AUS (Regel 18.2)

Wird durch weiße Pfosten bzw. weiß gesprühte Linien gekennzeichnet. Sofern weiße Linien auf dem Boden „Aus“ kennzeichnen, haben diese Vorrang.

Aus ist auch jenseits

- des Zauns rechts, Loch 1 und 7
- des Zauns links, Loch 3 und 6
- des Fußweges (rechte Kante) links des Lochs 5

2. Penalty Areas (Regel 17)

Alle durch gelbe oder rote Pfähle oder gelbe oder rote Linien gekennzeichneten Bereiche. Ist beides vorhanden, gilt die Linie.

3. Spielverbotszonen (Regel 2.4)

Sind durch rote Pfosten mit grünen Kappen gekennzeichnet. Liegt der Ball in einer Spielverbotszone, darf der Ball nicht gespielt werden, wie er liegt. Der Spieler muss Erleichterung nach einer anwendbaren Regel (16.1f oder 17.1e) in Anspruch nehmen.

Liegt der Ball außerhalb einer Spielverbotszone im Gelände, im Bunker oder auf dem Grün, aber eine Spielverbotszone beeinträchtigt den Bereich des beabsichtigten Stands oder beabsichtigten Schwungs des Spielers, muss der Spieler nach Regel 16.1f (2) verfahren.

Eine Spielverbotszone darf nicht betreten werden. Ein Betreten kann als schwerwiegendes Fehlverhalten gegen die Verhaltensrichtlinien angesehen werden.

4. Ungewöhnliche Platzverhältnisse (Regel 16.1)

Boden in Ausbesserung von dem NICHT gespielt werden darf:
(a) Jede Fläche, die durch weiße Einkreisungen und/oder blaue Pfähle gekennzeichnet ist. Ist beides vorhanden, gilt die Linie.

- (b) Frisch verlegte Soden bzw. frisch angesätes Gras
 - (c) Alle mit Pfählen und/oder mit weißen Bändern gekennzeichnete Anpflanzungen
 - (d) Übungsgelände rechts des Lochs 9
- Es muss Erleichterung in Anspruch genommen werden.

5. Bestandteile des Platzes

Rindenmulch ist Bestandteil des Platzes, der Ball muss gespielt werden, wie er liegt.

6. Üben auf dem Platz (Regel 5.2)

Regel 5.2b wird im Zählspiel wie folgt abgeändert: Das Üben auf dem Platz am Turniertag eines Zählspiels vor der Runde und/oder bei mehrtägigen Turnieren zwischen den Runden ist untersagt.

Strafe für ersten Verstoß: Grundstrafe

Strafe für zweiten Verstoß: Disqualifikation

Regel 5.5b wird im Zählspiel wie folgt abgeändert: Ein Spieler darf keinen Übungsschlag (z. B. „Putten oder Chippen“) nahe oder auf dem Grün des zuletzt gespielten Lochs ausführen oder zum Prüfen des Grüns einen Ball rollen.

Strafe für Verstoß: Grundstrafe

Das Puttinggrün vor der Terrasse und das Übungsgelände bei der Einfahrt zum Clubgelände gehören nicht zum Platz und dürfen daher jederzeit genutzt werden.

Das Pro-Übungsgelände rechts an Bahn 9 ist Bestandteil des Platzes.

7. Caddies

Bei Jugendturnieren sind keine Caddies erlaubt.

8. Unterbrechung des Spiels/Wiederaufnahme des Spiels

Eine Spielunterbrechung in einer gefährlichen Situation wird

durch einen langen Signalton bekannt gegeben. Alle anderen Unterbrechungen werden durch wiederholt 3 kurze Töne bekannt gegeben. In beiden Fällen wird die Wiederaufnahme des Spiels durch wiederholt 2 kurze Töne bekannt gegeben. Siehe Regel 5.7b.

Strafe für Verstoß gegen Regel 5.7b: Disqualifikation

Anmerkung: Unabhängig hiervon obliegt die Spielunterbrechung bei Blitzgefahr der Eigenverantwortung des Spielers, vgl. Regel 5.7a.

Der Münchener Golf Club bzw. seine Spielleitung übernehmen keinerlei Haftung. Der Golfsport ist ein Spiel in der Natur, damit ist die Haftung für die Bespielbarkeit des Golfplatzes und der Übungsflächen ausgeschlossen.

Soweit nicht anders angegeben, ist die Strafe für Verstoß gegen eine Platzregel die Grundstrafe (Lochverlust im Lochspiel oder 2 Strafschläge im Zählspiel).

Hinweise

Fahnenpositionen

Die Fahnenpositionen werden in Thalkirchen durch folgende Flaggen-Farben gekennzeichnet:

rot = vordere Hälfte

gelb = hintere Hälfte

Wir bitten dringend um Beachtung folgender Verhaltenshinweise:

- Jeder Flight, der eine volle Runde absolviert, hat Anspruch, dass er von Flights, die nur abgekürzte Runden spielen (Quereinsteiger) unaufgefordert durchgelassen wird.
- Herausgeschlagene Divots wieder einsetzen und festtreten.
- Pitchmarken (auch nicht selbst verursachte) auf dem Grün ausbessern.
- Bunkerspuren (auch nicht selbst verursachte) einebnen.
- Bei Übungsschwüngen jede Beschädigung des Platzes - vor allem der Abschläge - vermeiden.
- Schnellere Spieler durchspielen lassen.
- Am ersten Abschlag gilt das Reißverschlussprinzip zwischen Neuangekommenen und Spielern, die bereits 9 Löcher auf diesem Kurs gespielt haben.

Hinweis für Bridge-Freunde:

Die Bridge-Freunde des MGC treffen sich das ganze Jahr über jeden Dienstag im Clubhaus Thalkirchen. Interessenten sind stets willkommen. Beginn 18:00 Uhr (im Winter 15:00 Uhr), Änderungen vorbehalten.

Ansprechperson: Cornelia Wendler, Tel. 08178-9979002

Greenfee

Platz Straßlach (Höchst-Stv. -36)

Mo-Fr	18 Loch/9 Loch	€ 120,-/75,-
Mo-Fr Gäste in Mitgliederbegleitung	18 Loch/9 Loch	€ 80,-/60,-
Mo-Fr Jugend	18 Loch	€ 60,-
Mo-Fr Jugend in Mitgliederbegleitung	18 Loch	€ 40,-

Sa/So/Feiertage*	18 Loch/9 Loch	€ 150,-/90,-
Gäste in Mitgliederbegleitung	18 Loch	€ 100,-/70,-
Jugend	18 Loch	€ 75,-
Jugend in Mitgliederbegleitung	18 Loch	€ 50,-

*Gäste ohne Mitgliederbegleitung Sa/So/Feiertage nur mit Voranmeldung

Platz Thalkirchen (Höchst-Stv. -54)

Mo-Fr	18 Loch/9 Loch	€ 80,-/55,-
Gäste in Mitgliederbegleitung	18 Loch/9 Loch	€ 70,-/45,-
Jugend / Student		€ 40,-

Sa/So/Feiertage	18 Loch/9 Loch	€ 95,-/65,-
Gäste in Mitgliederbegleitung	18 Loch/9 Loch	€ 80,-/55,-
Jugend / Student		€ 47,50

Mo-So Jugend / Studenten bis zur Vollendung des 27. Lebensjahres erhalten 50 % Ermäßigung auf das volle Greenfee

Greenfee-Abkommen

Golftag Münchner Kreis Montag + Dienstag (außer Feiertage)

Straßlach	18 Loch	€ 60,-
Thalkirchen	18 Loch	€ 40,-

Greenfeekreis Montag-Donnerstag (außer Feiertage)

Straßlach	18 Loch	€ 60,-
-----------	---------	--------

Clubs: siehe rechte Seite

Der Greenfeekreis besteht aus folgenden Golf-Clubs:



GC Riedhof



GC Schloss Klingenburg



Tegernseer Golf-Club



GC Schwanhof



GC München Eichenried



GC Starnberg



GC Hohenpähl



GC Margarethenhof



LGC St. Eurach

Internationale Partnerschaften



Arzaga GC - Italien



Davos GC - Schweiz



Golf Club Toscana - Italien



Santiburi - Koh Samui

Unsere Mannschaften



Damenmannschaft	1. Bundesliga Süd / Regionalliga Süd II
Herrenmannschaft	1. Bundesliga Süd / Regionalliga Süd II
AK 30 Damen	1. BGV Liga
AK 30 Herren	1. BGV Liga
AK 50 Damen I	2. BGV Liga
AK 50 Damen II	4. BGV Liga
AK 50 Herren	1. BGV Liga
AK 50 Herren II	3. BGV Liga
AK 65 Herren I	2. BGV Liga
AK 65 Herren II	4. BGV Liga
AK 65 Damen	2. BGV Liga



Ehrenamtliche Ansprechpersonen

Damen	Heidemarie Wiesenfeller	0172/764 6003
Herren	Lothar Loff	0157/337 00 488
Jugend	Mirjam Gärtner	0179/787 57 03

Ehrenamtliche Mannschaftskapitäne

1. Mannschaft Herren	Marc Rummel	0151/264 58 001
Damen AK 30	Dr. Tanja Morant	0172/833 56 16
Damen AK 50 I	Wiebke Dannesitz	0151/222 302 71
Damen AK 50 II	Anouchka Véquaud-Hentzen	0172/813 05 55
Herren AK 30 I	Mike Paul	0162/235 00 00
Herren AK 50	Stefan Schmidt	0171/99 99 884
Herren AK 50 II	Patrizio Benussi	0173/374 42 94
Herren AK 65 I	Johannes Rohde	0170/772 90 51
Herren AK 65 II	Thomas Schrank	0160/905 86 444
Damen AK 65	Rita Nickl	0170/450 38 51

Unsere Business Partner:



Clubmeister 2025

Einzel-Clubmeister

Damen	Patricia Steingrübner
Herren	Philipp Buchner
AK 50 Damen	Barbara Walter
AK 50 Herren	Manual Fuehr
AK 65 Damen	Dorothee Hettich
AK 65 Herren	Peter Baier
AK 75 Herren	-,-
Jugend	
AK 18 Jungen	David Schindler
AK 18 Mädchen	Noelia Taberner-Schlemmer
AK 16 Jungen	Xavier Delarozee
AK 16 Mädchen	Patricia Steingrübner
AK 14 Jungen	Timo Issler
AK 14 Mädchen	Cosima Stark
AK 12 Jungen	Luis Maier
AK 12 Mädchen	Filippa Waeber
AK 10 Jungen	Julian Stangassinger
AK 10 Mädchen	Elouise Pirker



Die vollelektrische BMW i3 50 xDrive Limousine setzt mit einer Reichweite von bis zu 900 km (WLTP)¹ neue Maßstäbe und **lässt Herzen höherschlagen**. Eine Ikone, die mit einer vollkommen neuen Designsprache begeistert. Außen eine echte Sportlimousine und innen noch innovativer denn je. Jedes Detail ist **kompromisslos auf den Fahrer ausgerichtet**. Und mit seiner puren Dynamik verwandelt der neue BMW i3 jede Fahrt in ein Abenteuer.

¹ Vorläufige, noch nicht offiziell bestätigte Werte. Die maximale Reichweite der BMW i3 50 xDrive Limousine (2026) wird bei bis zu 900 km (WLTP) liegen. Da aktuell noch keine verbindlichen WLTP-Werte vorliegen, handelt es sich um vorläufige Werte. Des Weiteren sind die tatsächlichen Werte abhängig von unterschiedlichen Faktoren, z. B. Beladung, Fahrstil, Strecke, Witterung, Nebenverbrauchern (u. a. Klimatisierung), Bereifung und Alterungszustand der Batterie.

Jetzt mehr erfahren

BMW München
www.bmw-muenchen.de



MÜNCHENER GOLF CLUB
seit 1910

Gewitter-Warnsystem im Münchener Golf Club

Höchste Präzision für Ihre Sicherheit

Das Coptr Gewitter-Warnsystem nutzt hochpräzise Live-Koordinatendaten von tatsächlichen Blitzeinschlägen in der Umgebung Ihrer Golfanlage. Diese Daten stammen aus dem ALDIS BLIDS Blitzinformationsdienst, einem der weltweit modernsten und zuverlässigsten Beobachtungssysteme für Gewitterblitze.

Sobald ein Blitzeinschlag im Überwachungsgebiet registriert wird, erfolgt die standortabhängige automatische Alarmierung per Hochleistungs sirenen gemäß den R&A-Vorgaben. Die Entwarnung wird vollautomatisch 20 Minuten nach dem zuletzt gemessenen Blitzereignis im Überwachungsbereich ausgegeben.

Maximale Sicherheit – Ohne subjektive Einschätzung

Objektive Gewitterwarnung: Das System arbeitet vollautomatisch und eliminiert subjektive Fehleinschätzungen, die Menschen potenziell in Gefahr bringen könnten.

Schnelle & zuverlässige Reaktion: Automatische Warnungen, Alarme und Entwarnungen sorgen für eine effiziente und klare Kommunikation an alle Personen im Freien.

Keine Prognosen – Nur faktenbasierte Sicherheit

Das System konzentriert sich ausschließlich darauf, tatsächlich erfolgte Blitzereignisse in sicherheitsrelevanter Nähe zu erfassen und entsprechende Maßnahmen auszulösen. Es kann keine Vorhersagen über künftige Blitzeinschläge oder Wetterentwicklungen treffen, sondern basiert auf objektiven Echtzeitmessungen.

Weitere Informationen: coptr.de

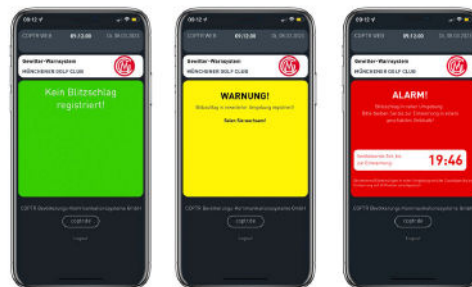
COPTR
GEWITTER-WARNSYSTEME



MÜNCHENER GOLF CLUB
seit 1910

Gewitter-Warnsystem im Münchener Golf Club

Bitte speichern Sie diesen wichtigen Link
mgc-strasslach.coptrweb.de oder
mgc-thalkirchen.coptrweb.de



- Über diesen Link können Sie den Live-Status des Gewitter-Warnsystems verfolgen
- Der Link ist öffentlich über Ihr Smartphone erreichbar
- Handlungsanweisungen sowie der Countdown bis zur Entwarnung werden im Falle faktisch gemessener Blitze angezeigt
- Die Seite aktualisiert sich automatisch

QR-Code
Straßlach:



QR-Code
Thalkirchen:



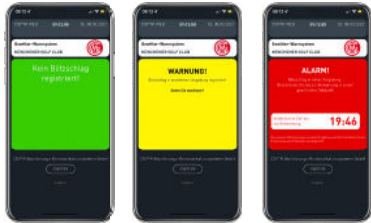
COPTR
GEWITTER-WARNSYSTEME



MÜNCHENER GOLF CLUB
seit 1910

Installation der Coptr Connect APP

Hinweis zum Herunterladen der App für verschiedene Smartphone-Typen:
Damit alle Mitglieder die COPTR Connect App problemlos auf ihr Smartphone laden können, hier die entsprechenden Links:



Apple iOS



Android

Hinweis zum Ein- und Ausschalten von akustischen und anderen Alarmierungen auf verschiedenen Smartphone-Typen:

Android: Gehen Sie zu "Einstellungen" > "Apps & Benachrichtigungen" > Wählen Sie "COPTR Connect" > "Benachrichtigungen" und stellen Sie die gewünschten Einstellungen ein.

iOS: Gehen Sie zu "Einstellungen" > "Mitteilungen" > Wählen Sie "COPTR Connect" > Aktivieren oder deaktivieren Sie die gewünschten Benachrichtigungsarten.

Für den App Token wenden Sie sich bitte an das Sekretariat.

COPTR
GEWITTER-WARNSYSTEME

WAS BEDEUTEN DIE SIRENENSIGNALE?

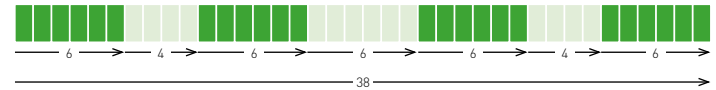
Sofortige Spielunterbrechung wegen Gefahr – Blitzschlag in naher Umgebung!
(gem. R&A, DGV, European Tour und allen nationalen Golfverbänden)

- Sofortige Schutzsuche! Sirenen ertönen 25 Sekunden ohne Pause.
- Zeit bis zur Entwarnung: 20 Minuten, wenn kein weiterer Blitzschlag in der Umgebung registriert wurde.
- Die Zeit bis zur Entwarnung verzögert sich, wenn weiterer Blitzschlag in der Umgebung registriert wird.
- Die Zeit bis zur Entwarnung wird sekundengenau auf der Internetseite angezeigt.



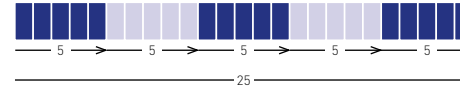
Wiederaufnahme des Spiels – Kein weiterer Blitzschlag registriert
(gem. R&A, DGV, European Tour und allen nationalen Golfverbänden)

- Sirenen ertönen 2x6 Sekunden mit einer Wiederholung. Das Spiel geht weiter!
- Nehmen Sie das Spiel wieder auf, **ohne ggf. früher oder später beginnende Flights zu behindern.**



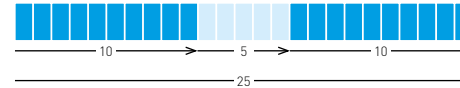
Wetterbedingte Spielunterbrechung ohne Gefahr – Das Spiel wurde vom Clubmanagement unterbrochen
(gem. R&A, DGV, European Tour und allen nationalen Golfverbänden)

- Sirenen ertönen 3x5 Sekunden. Das Gebiet wird weiterhin gewitter-überwacht.



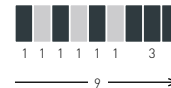
Spielabbruch – Das Spiel wurde vom Clubmanagement abgebrochen

- Sirenen ertönen 2x10 Sekunden mit einer 5-sekündigen Pause. Das Gebiet wird weiterhin gewitter-überwacht.
- Die Webseite zeigt den Spielabbruch mit Zeitangabe an. Im Falle eines Gewitter-Alarmes bleiben Sie in Sicherheit bis zur Entwarnung.



Kanonenstart

- Das Gebiet wird weiterhin gewitter-überwacht.
- Sirenen ertönen als Countdown 3x eine Sekunde und einem längeren 3-sekündigen Signal.



COPTR
GEWITTER-WARNSYSTEME