



MÜNCHENER GOLF CLUB

seit 1910



TURNIERKALENDER 2024

[www.mgc-golf.de](http://www.mgc-golf.de)

# DAS ORIGINAL AUF DEM GREEN.

DER NEUE MINI COOPER.



BIG LOVE.



MINI München  
BMW AG Niederlassung München  
[www.muenchen.mini](http://www.muenchen.mini)

## Inhaltsverzeichnis

	Seite
Unsere zwei Golfanlagen	3
Vorstand	4
Golfplatz Straßlach (27 Löcher)	5
Golfplatz Thalkirchen (9 Löcher)	6
MGC Golfschule	7
Allgemeine Spiel- und Platzordnung	9
Turnierbedingungen	13
Platzregeln (Thalkirchen)	19
<b>TURNIERE</b>	<b>23</b>
Greenfee	37
Greenfee-Abkommen / Int. Partnerschaften	38
MGC Mannschaften	39
Clubmeister 2023	41



## Unsere zwei attraktiven Golfanlagen

Der Münchener Golf Club steht seit seiner Gründung für Tradition, Leidenschaft, Engagement und sportlichen Erfolg. Mitgliedern, Gästen und Partnern wird ein flexibles Spiel ohne Startzeitenreservierung auf zwei Anlagen im Raum München geboten.

Die 27-Loch-Golfanlage in Straßlach im Stil eines Parkland Courses bietet mit drei 9-Loch-Schleifen für jede Spielstärke interessante Variationen an.

In unmittelbarer Stadtnähe, unweit des Tierparks Hellabrunn und direkt in den Isarauen gelegen, besitzt der MGC außerdem die 9-Loch-Golfanlage Thalkirchen. Durch ihre zentrale Lage ist diese auch in kürzester Zeit von der Stadtmitte aus erreichbar.



## Vorstand



Thomas Ritz



Claudia Bachmair-Vogl



Rainer Lodes



Bernd Otten



Frank Dietl



Christoph Neumann



Jutta Morsch

Präsident:	Thomas Ritz
Vizepräsidentin und Thalkirchen:	Claudia Bachmair-Vogl
Sport und Spielbetrieb:	Rainer Lodes
Finanzen:	Bernd Otten
Platz:	Frank Dietl
Infrastruktur, Liegenschaften:	Christoph Neumann
Jugend:	Jutta Morsch

# Münchener Golf Club e.V.

## 27 Loch-Anlage Straßlach:

Tölzer Straße 95, 82064 Straßlach  
Tel.: 08170/929 18-0 Fax: 08170/929 1820  
E-mail: strasslach@mgc-golf.de



**Geschäftsführer**  
Alexander Sätzler  
08170/929 18-0



**Sportmanager**  
**Spielleitung**  
Herbert Stupal  
08170/929 1822



**Marketing/Sponsoring**  
Dawn Young  
08170/929 18 16



**Buchhaltung**  
**Mitgliederverwaltung**  
Andrea Cauer  
08170/929 18 12



**Sekretariat**  
Stuart Pringle  
08170/929 18 11



**Sekretariat**  
Stefania Wörner  
08170/929 18 11



**Sekretariat**  
Sandra Thoma  
08170/929 18 11



**Sekretariat**  
Sophie Schulz  
08170/929 18 11



**Sportkoordination**  
Philip Stangassinger  
08170/929 18 18



**Head Greenkeeper**  
Sepp Fleischmann  
08170/99 60 48



**Pro-Shop**  
Isabella Pelnar  
08170/929 1824

**Marshalls:** Achim Bendix, Wolfgang Fischer, Rita Nickl, Jürgen Wagner, Ulrich Wichmann

## 9-Loch-Anlage Thalkirchen:

Zentralländstraße 40, 81379 München-Thalkirchen  
Tel.: 089/723 13 04  
E-mail: thalkirchen@mgc-golf.de



**Sekretariat**  
Oliver Sklarzik  
089/7 23 1304



**Sekretariat**  
Simone Bäuerle  
089/7 23 1304



**Sekretariat**  
Jürgen Wagner  
089/7 23 1304



**Greenkeeper**  
Hans Volp  
089 / 723 00 651

---

**Restaurant Straßlach:** Eik Landfermann 08170-929 1823  
**Restaurant Thalkirchen:** Shivan Nitham 089-780 699 95

Presse- u. Öffentlichkeitsarbeit: Andreas Dorsch, Peter v. Oppen  
Fotoaufnahmen: F. Föhlinger, P. v. Oppen

# Golfschule

## Sportkoordination



**Philip Stangassinger**  
(PGA, DGV B-Trainer),  
0151/ 122 44 505  
philip.stangassinger@mgc-golf.de

## Golflehrer Anlage Straßlach



**Arne Dickel** (Fully Qualified  
PGA Golfprofessional)  
Head-Coach Herren  
0160-946 399 29  
arnedickel807@gmail.com



**Pascal Proske** (Fully Qualified  
PGA Golfprofessional)  
Head-Coach Damen  
0176 / 444 898 41  
info@pascal-proske.de



**Stefan Still**  
(Fully Q. PGA Golfprofessional)  
Head-Coach Herren  
0157 / 501 46 446  
stefan-still@hotmail.de



**Alexander Linner** (Fully  
Qualified PGA Golfprofessional)  
Head-Coach Mädchen  
0176 / 61 77 2429  
alex.linner90@gmail.com



**Thomas Thatford** (Fully  
Qualified PGA Golfprofessional)  
0152/24 85 1018  
thomasthatford@gmx.de



**David Grasskamp** (Fully  
Qualified PGA Golfprofessional)  
0173/279 07 61  
david@davidgrasskamp.com



**Antonio Postiglione** (Fully  
Qualified PGA Golfprofessional)  
0171 / 812 12 42  
apostiglione@web.de

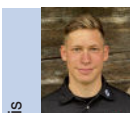


**Florian Fischer** (Fully  
Qualified PGA Golfprofessional)  
0172/721 41 92  
golfstunden@aol.com



**Oliver Kuhnle** (Fully  
Qualified PGA Golfprofessional)  
0170 / 338 35 73  
oliver.kuhnle.pga-pro@gmx.de

**Buchungen direkt bei den Golflehrern.**



**Malte Baumgartl**  
(PGA Assistent)  
01511 / 854 61 55  
malte.baumgartl@mgc-golf.de



**Elias Egerer**  
(PGA Assistent)  
01522 / 453 78 81  
elias.egerer@mgc-golf.de

Azubi



**Jona Römelt**  
(PGA Assistent)  
0176 / 609 624 98  
jona.roemelt@mgc-golf.de

## Physio / Evoswing



**Silke Henning**  
Physiotherapeutin  
EvoSwing-Therapeutin  
0176 / 20 22 7777  
physiopraxis.henning@gmail.com

## Sportmedizin/Orthopäde



**Dr. Philipp Gebhart**  
Tel. 08170-215995-0  
info@ortho-  
excellence.com

## Athletic Trainer / Ernährungsberater



**Ben Luca Leupold**  
Athletic Trainer Jungen  
0152-23 33 2003  
ben-Luca.Leupold@mgc-golf.de



**Martin Gröbmair**  
Athletic Trainer + Ernährung  
0174 / 20 55 283  
m.groebmair@gmail.com

Breitensport

## Golflehrer Anlage Thalkirchen



**Holger Fluß** (Fully Qualified  
PGA Golfprofessional)  
0178 / 4 58 96 94  
holger.fluss@googlemail.com



**Dr. Wolfgang Birkle**  
(Fully Qualified  
PGA Golfprofessional)  
0172 / 6 23 45 60  
wbirkle@olympicbayern.de



**Oliver Sklarzik** (Fully  
Qualified PGA Golfprofessional)  
0176 / 55084010  
oliver.sklarzik@mgc-golf.de

**Regeln und Etikette:** Malte Baumgartl, Elias Egerer, Jona Römelt  
Regelabende: Termine siehe Kalenderteil.

# Allgemeine Spiel- und Platzordnung

## Gäste

Mitglieder eines vom Deutschen Golfverband anerkannten Golfclubs dürfen den Platz in Straßlach nur fünfmal im Jahr gegen Greenfee bespielen. Ausweisvorlage ist zwingend erforderlich. Nichtmitglieder ohne bestätigten Handicap-Index (mindestens 36) haben kein Spielrecht.

Ein Mitglied unseres Golfclubs kann pro Tag 2 Gäste mit reduziertem Greenfee mit auf die Runde nehmen. Jeder weitere Tagesgast sowie Fernmitglieder haben das volle Greenfee zu bezahlen.

Freitags ab 13:00 Uhr sowie an Wochenenden und Feiertagen von 8:00 Uhr bis 16:00 Uhr dürfen Gäste in Straßlach ausschließlich in Begleitung von Mitgliedern spielen.

Während der Winterperiode haben Gäste in einer vom Vorstand festgelegten Zeit keine Spielerlaubnis.

## Driving-Range

Die Driving-Range befindet sich auf dem Platz Straßlach südlich der Spielbahn B1. Wegen der hohen Unfallgefahr und einer eventuellen Platzsperre durch die Behörden im Falle eines Unfalles bei der Anfahrt der Driving-Range hat der Vorstand für die Mitglieder und Gäste ein absolutes Anfahrverbot für PKWs ausgesprochen.

Der Übungsbereich rechts von Bahn 9 in Thalkirchen darf nur während des Golfunterrichts mit einem Pro benutzt werden.

Das Kurzspielgelände in Straßlach und Thalkirchen kann mit den dort vorgesehenen Bällen benutzt werden. Die Bälle müssen nach dem Üben wieder eingesammelt werden.

## Hunde

Das Mitführen von Hunden ist auf den Plätzen des MGC nicht gestattet. Ausnahme: Driving Range. Hundeparkplätze sind vorhanden.

## Kinderwagen

Auf den Plätzen des MGC ist das Mitführen von Kindern in Kinderwagen nicht gestattet.

## Etikette (Spirit of the Game)

Das Spiel beruht auf dem ehrlichen Bemühen jedes einzelnen Spielers, Rücksicht auf andere Spieler zu nehmen und nach den Regeln zu spielen. Alle Spieler sollen sich diszipliniert verhalten und jederzeit Höflichkeit und Sportgeist erkennen lassen. **Ein Zeichen der gegenseitigen Wertschätzung ist das Grüßen, auch gegenüber nicht persönlich bekannten Spielern und Mitgliedern.**

## Spieltempo

Um auch an stark frequentierten Tagen akzeptable Rundenzeiten zu ermöglichen, ist zügiges Spiel unbedingt nötig. **Beschleunigend kann wirken, dass man bei einem vermutlich verlorenen Ball umgehend einen provisorischen Ball nachspielt.** Wenn ein Spieler eines Flights an der Reihe ist, sollte der nächstfolgende sich bereits auf seinen Schlag oder Putt vorbereiten, ohne jedoch den anderen Spieler zu stören. Idealerweise sollten sich mehrere Spieler gleichzeitig die Puttlinie ansehen. Sofort nach Beendigung eines Loches sollten die Spieler das Grün verlassen und die Golfschläger auf jener Seite abstellen, die zum nächsten Abschlag führt. Spieler die einen Ball länger suchen und bereits einen deutlichen Abstand (ca. 1 Loch) zum vorausspielenden Flight haben, müssen durchspielen lassen.

## Registrierte Privatrunde (RPR)

RPR Runden (9 oder 18 Löcher) müssen vor Beginn der Runde im Sekretariat angemeldet werden.

## Vorrecht auf dem Golfplatz

An stark frequentierten Wochenenden sollte möglichst im Vierer gespielt werden.

**An allen Tagen gilt die DGV-Empfehlung, dass unabhängig von der Anzahl der Spieler, die schnellere Gruppe (dies gilt auch für Einzelspieler) das Vorrecht auf dem Platz hat.** Dies bedeutet, dass alle Gruppierungen durchspielen lassen müssen, wenn vor ihnen mindestens ein Loch frei ist.

In Straßlach haben Spieler auf der vom Course Manager festgelegten Hauptrunde Vorrang. Ein Einschneiden in die Hauptrunde an B1 bzw. C1 ist nur geduldet, wenn die Spieler auf der regulären Hauptrunde in keiner Weise dadurch beeinträchtigt werden. An unübersichtlichen Stellen, wie am Abschlag B3 / B6 / B7, sollte sich zumindest ein Spieler des auf der Bahn befindlichen Flights auf der Hügelkette positionieren und diesen Punkt erst verlassen, wenn der Rest des Flights den Schlag zum Grün gespielt hat.

## E-Carts

Das Fahren mit E-Carts ist ausschließlich im Semi-Rough gestattet. Das Überqueren des Fairways ist nur gestattet, wenn dies zum Erreichen der nächsten Spielbahn notwendig ist.

Es ist strikt verboten näher als 10 Meter an das Grün und an die Abschläge heranzufahren.

Zuwiderhandlungen werden mit einem Fahrverbot belegt.

## Sicherheit Greenkeeper

Wir bitten um Rücksicht gegenüber den Greenkeepern bei ihren Arbeiten, die - sofern möglich - die Pflegemaßnahmen für Ihr Spiel unterbrechen. Wir bitten um Verständnis, dass jedoch eine Unterbrechung beim Mähen der Grüns nicht möglich ist, bitte daher diese dann keinesfalls anspielen!

## Wir bitten um Beachtung folgender Etikettehinweise:

- Herausgeschlagene Divots wieder einsetzen und festtreten.
- Pitchmarken (auch nicht selbst verursachte) auf dem Grün ausbessern.
- Bunkerspuren (auch nicht selbst verursachte) einebnen.
- Bei Übungsschwüngen jede Beschädigung des Platzes – vor allem der Abschläge – vermeiden.
- Schnellere Spieler durchspielen lassen.
- Auf allen Plätzen des MGC darf nur mit Softspikes gespielt werden.
- **Trolleys zwischen Grün und Bunker**  
Vermeiden Sie es wenn möglich, mit dem Trolley zwischen Grün und Bunker zu fahren, ein absolutes Fahrverbot besteht lediglich auf dem Vorgrün.

## Pflanzenschutzmittel

Beim Einsatz von Pflanzenschutzmitteln werden die gesetzlichen Anwendungsvorschriften eingehalten.

## MGC Kleiderordnung

Der Münchener Golf Club erwartet auf der Golfanlage eine dem Golfsport angemessene Kleidung.

Nicht erwünscht sind bei

### Damen:

Oberteile mit Spaghetti-Trägern, bauchfreie Tops, Leggings oder Jogging-Anzüge

### Herren:

Ärmellose T-Shirts, Jogging-Anzüge

Bluejeans werden als nicht adäquate Golfbekleidung betrachtet.

# Turnierbedingungen

Für alle Turniere, die vom Münchener Golf Club e.V. (MGC) ausgeschrieben und veranstaltet werden, gelten die aktuellen Turnierbedingungen und Platzregeln. Zuständiges Entscheidungsgremium ist der Spielausschuss.

Verweise auf Regeln beziehen sich – wenn nicht anders vermerkt – auf die jeweils gültigen offiziellen Golfregeln bzw. auf das Offizielle Handbuch zu den Golfregeln.

## Regeln

Gespielt wird nach den offiziellen Golfregeln (einschließlich Amateurstatut) des DGV und den jeweils veröffentlichten Platzregeln des Münchener Golf Clubs. Das Turnier wird nach dem World Handicap-System ausgerichtet. Einsichtnahme in die DGV-Verbandsordnungen ist im Sekretariat möglich.

## Teilnahmeberechtigt

sind Amateure, die Mitglieder eines dem DGV angeschlossenen Vereins, oder eines anerkannten ausländischen Golfclubs sind (Vorgabennachweis erforderlich), sowie Gäste und Golf Pros des MGC.

Vorgabengrenze: Der Höchstwert für den HCPI beträgt 36,0. Spieler mit einem höheren HCPI können an einem Turnier teilnehmen, werden jedoch mit 36,0 gewertet.

## Meldungen

- a) durch Eintrag in die im Clubhaus ausgelegte Meldeliste
- b) durch Meldeformular – bei entsprechenden Turnieren
- c) durch Telefon – eingehend im Clubsekretariat
- d) durch E-Mail – eingehend im Clubsekretariat
- e) durch Internet – eingehend im Clubsekretariat

Bei Turnieren mit begrenzter Teilnehmerzahl wird eine Warteliste geführt. Nachrücken erfolgt nach dem „First-In, First-Out“-Prinzip.

## Meldeschluss für alle Turniere ist in der Regel 2 Tage vor dem Turnier 15:00 Uhr.

Bei begrenztem Teilnehmerfeld entscheidet der zeitliche Eingang der Meldung. Die Startberechtigung für ein Turnier erwirbt der Spieler erst durch Bezahlung der Meldegebühr. Bei Abmeldung nach Meldeschluss fällt die Meldegebühr an den MGC.

## Startzeiten

können am Vortag des Turniers ab 15:00 Uhr erfragt werden bzw. werden per SMS versendet.

## Spielleitung

wird in der Ausschreibung für das jeweilige Turnier festgelegt und durch Aushang in den Clubhäusern zur Kenntnis gebracht.

## Preise und Preisverteilungen

Die Anzahl der Turnierpreise ergibt sich aus der jeweiligen Ausschreibung. Unentschuldigtes Fernbleiben führt zum Verfall des Preises zu Gunsten des Clubs. Jeder Spieler kann nur einen Preis gewinnen, ausgenommen zusätzliche Sonderwertungen. Brutto geht vor Netto, ausgenommen gesonderte Ausschreibung. Wanderpreise verbleiben im Club.

Bei Spiel von Abschlägen mit unterschiedlichem CR innerhalb eines Wettbewerbs (also beim Spiel um denselben Preis) erfolgt im Brutto ein CR-Ausgleich.

## Nenngeld

Das Nenngeld muss vor dem Start entrichtet werden. Spieler, die nicht zum Turnier antreten, sind von der Zahlung des Nenngeldes nicht befreit. Der MGC behält sich das Recht vor, bei wiederholten Absagen nach Meldeschluss das Nenngeld in Rechnung zu stellen.

## Klasseneinteilung

Die Einteilung der Klassen erfolgt in möglichst gleich großen Gruppen nach Meldeschluss, soweit in der Einzelausschreibung nichts anderes bestimmt ist.



### **Entscheidung bei gleichen Ergebnissen**

Stechen im Zählspiel und im Zählspiel nach Stableford:  
Das Stechen geschieht unter Zugrundelegung von neun der  
gespielten Löcher nach deren Schwierigkeitsgrad und Vorgabe-  
verteilung: 1, 18, 3, 16, 5, 14, 7, 12, 9. Bei weiterer Gleich-  
heit zählen die sechs Löcher mit dem Schwierigkeitsgrad 1, 18,  
3, 16, 5, 14, danach 1, 18, 3 und schließlich das schwerste Loch.  
Ausnahme: Clubmeisterschaft

### **Lochspiel-Turniere**

Die Lochspiel-Turniere werden mit 3/4-Vorgabe ausgetragen.

### **Personenbezogene Daten / Fotoaufnahmen**

Mit der Teilnahme am Turnier erklärt sich der Teilnehmer bereit,  
1. dass personenbezogene Daten (u.a. Name, Vorgabe, Heim-  
club) zur Erstellung von Melde-, Start- und Ergebnislisten in  
den MGC-Medien veröffentlicht werden dürfen.  
2. dass Fotos, die während oder nach dem Turnier im Zusam-  
menhang mit der Sportveranstaltung aufgenommen wurden, in  
den MGC Medien sowie Medien eines Sponsors veröffentlicht  
werden dürfen.

### **Dopingverbot**

Die Spieler haben die Anti-Doping-Ordnung des DGV einzuhalten.  
Einzelheiten sind beim DGV zu erfragen.

### **Scorekartenabgabe**

Die Scorekarte gilt als abgegeben, wenn der Spieler die Scoring-  
Area verlassen hat. Es wird dringend empfohlen, dass jeder  
Spieler seine Karte persönlich abgibt, um evtl. Missverständnisse  
zu vermeiden.

### **Beendigung von Turnieren**

Zählspiele gelten mit der offiziellen Bekanntgabe der Ergebnisse  
als beendet. Lochspiele gelten mit der Meldung des Ergebnisses  
an die Spielleitung als beendet oder – falls nicht geschehen – mit  
offizieller Bekanntgabe oder Aushang der betreffenden Spiel-  
paarung für die nächste Runde.

### **Änderungsvorbehalte der Spielleitungen**

Spielleitungen haben in begründeten Fällen bis zum 1. Start der  
jeweiligen Runde das Recht,  
• die jeweiligen Platzregeln abzuändern,  
• die festgelegten Startzeiten zu verändern,  
• die Ausschreibungsbedingungen abzuändern oder zusätzliche  
Bedingungen herauszugeben.  
Nach dem ersten Start sind Änderungen nur bei Vorliegen  
außergewöhnlicher Umstände zulässig.

## **Platzregeln (Straßlach)**

Es gelten die Spielregeln des DGV

### **1. Aus (Regel 18.2)**

Wird durch weiße Pfosten bzw. weiß gesprühte Linien gekenn-  
zeichnet. Sofern weiße Linien auf dem Boden „Aus“ kennzeich-  
nen, haben diese Vorrang.  
Ausgrenze auf C 8 und C 9:  
Der rechts neben dem Fairway verlaufende Weg bildet die Aus-  
grenze. Wenn der Ball vollständig auf dem betonierten Teil des  
Weges oder rechts davon liegt, gilt der Ball als im Aus befindlich.

### **2. Penalty Areas (Regel 17.1)**

Alle durch gelbe oder rote Pfosten oder gelbe oder rote Linien  
gekennzeichneten Bereiche.  
Ist beides vorhanden, gilt die Linie.  
Abgrenzung zwischen Beachbunker und Wasser/Penalty Area  
Die Grenze zwischen Bunker und Wasser/Penalty Area (Löcher  
A1/B3/C2/C3), wenn nicht anderweitig gekennzeichnet, ist die  
aktuelle Wasserkante. Der Ball gilt als in der Penalty Area befind-  
lich, wenn er das Wasser berührt oder in diesem liegt.

### **3. Ungewöhnliche Platzverhältnisse (Regel 16.1)**

Boden in Ausbesserung von dem NICHT gespielt werden darf:  
(a) Jede Fläche, die durch weiße Einkreisungen und/oder blaue  
Pfähle gekennzeichnet ist. Ist beides vorhanden, gilt die Linie.

(b) Frisch verlegte Soden bzw. frisch angesätes Gras  
(c) Alle mit Pfählen und/oder mit weißen Bändern gekennzeichnete Anpflanzungen  
Es muss Erleichterung in Anspruch genommen werden.

#### **4. Üben auf dem Platz (Regel 5.2)**

Regel 5.2b wird im Zählspiel wie folgt abgeändert:  
Das Üben auf dem Platz am Turniertag eines Zählspiels vor der Runde und/oder bei mehrtägigen Turnieren zwischen den Runden ist untersagt.  
Strafe für ersten Verstoß: Grundstrafe  
Strafe für zweiten Verstoß: Disqualifikation

#### Ausnahme:

Ein Spieler darf an jedem Tag eines Turniers vor dem Spiel auf den Übungsbereichen links von A9 üben.

Die Übungsmöglichkeit auf A9 beinhaltet nur Schläge mit kurzen Eisen in Richtung der Übungsbunker nicht jedoch zielgerichtete Schläge in Richtung Grün A9.

#### **5. Caddies**

Bei Jugendturnieren sind keine Caddies erlaubt.

#### **6. Bestandteile des Platzes**

Rindenmulch ist Bestandteil des Platzes, der Ball muss gespielt werden, wie er liegt.

#### **7. Unterbrechung des Spiels/Wiederaufnahme des Spiels**

Eine Spielunterbrechung in einer gefährlichen Situation wird durch Einen langen Signalton bekannt gegeben. Alle anderen Unterbrechungen werden durch wiederholt 3 kurze Töne bekannt gegeben. In beiden Fällen wird die Wiederaufnahme des Spiels durch wiederholt 2 kurze Töne bekannt gegeben. Siehe Regel 5.7b.

Strafe für Verstoß gegen Regel 5.7b: Disqualifikation

Anmerkung: Unabhängig hiervon obliegt die Spielunterbrechung bei Blitzgefahr der Eigenverantwortung des Spielers, vgl. Regel 5.7a.

**Soweit nicht anders angegeben, ist die Strafe für Verstoß gegen eine Platzregel die Grundstrafe (Lochverlust im Lochspiel oder 2 Strafschläge im Zählspiel).**

#### Hinweise

#### **Fahnenpositionen**

Die Fahnenpositionen werden in Straßlach durch folgende Flaggen-Farben gekennzeichnet:

rot = vorne  
gelb = Mitte  
weiß = hinten

#### **Blumenwiese rechts von Bahn C 5**

Die Blumenwiese darf nicht betreten werden

# Platzregeln (Thalkirchen)

## Es gelten die Spielregeln des DGV

### 1. AUS (Regel 18.2)

Wird durch weiße Pfosten bzw. weiß gesprühte Linien gekennzeichnet. Sofern weiße Linien auf dem Boden „Aus“ kennzeichnen, haben diese Vorrang.

Aus ist auch jenseits

- des Zauns rechts, Loch 1 und 7
- des Zauns links, Loch 3 und 6
- des Fußweges (rechte Kante) links des Lochs 5

### 2. Penalty Areas (Regel 17)

Alle durch gelbe oder rote Pfähle oder gelbe oder rote Linien gekennzeichneten Bereiche. Ist beides vorhanden, gilt die Linie.

### 3. Spielverbotszonen (Regel 2.4)

Sind durch rote Pfosten mit grünen Kappen gekennzeichnet. Liegt der Ball in einer Spielverbotszone, darf der Ball nicht gespielt werden, wie er liegt. Der Spieler muss Erleichterung nach einer anwendbaren Regel (16.1f oder 17.1e) in Anspruch nehmen.

Liegt der Ball außerhalb einer Spielverbotszone im Gelände, im Bunker oder auf dem Grün, aber eine Spielverbotszone beeinträchtigt den Bereich des beabsichtigten Stands oder beabsichtigten Schwungs des Spielers, muss der Spieler nach Regel 16.1f (2) verfahren.

Eine Spielverbotszone darf nicht betreten werden. Ein Betreten kann als schwerwiegendes Fehlverhalten gegen die Verhaltensrichtlinien angesehen werden.

### 4. Ungewöhnliche Platzverhältnisse (Regel 16.1)

Boden in Ausbesserung von dem NICHT gespielt werden darf:  
(a) Jede Fläche, die durch weiße Einkreisungen und/oder blaue Pfähle gekennzeichnet ist. Ist beides vorhanden, gilt die Linie.

- (b) Frisch verlegte Soden bzw. frisch angesätes Gras
  - (c) Alle mit Pfählen und/oder mit weißen Bändern gekennzeichnete Anpflanzungen
  - (d) Übungsgelände rechts des Lochs 9
- Es muss Erleichterung in Anspruch genommen werden.

### 5. Bestandteile des Platzes

Rindenmulch ist Bestandteil des Platzes, der Ball muss gespielt werden, wie er liegt.

### 6. Üben auf dem Platz (Regel 5.2)

Regel 5.2b wird im Zählspiel wie folgt abgeändert: Das Üben auf dem Platz am Turniertag eines Zählspiels vor der Runde und/oder bei mehrtägigen Turnieren zwischen den Runden ist untersagt.

Strafe für ersten Verstoß: Grundstrafe

Strafe für zweiten Verstoß: Disqualifikation

Regel 5.5b wird im Zählspiel wie folgt abgeändert: Ein Spieler darf keinen Übungsschlag (z. B. „Putten oder Chippen“) nahe oder auf dem Grün des zuletzt gespielten Lochs ausführen oder zum Prüfen des Grüns einen Ball rollen.

Strafe für Verstoß: Grundstrafe

Das Puttinggrün vor der Terrasse und das Übungsgelände bei der Einfahrt zum Clubgelände gehören nicht zum Platz und dürfen daher jederzeit genutzt werden.

Das Pro-Übungsgelände rechts an Bahn 9 ist Bestandteil des Platzes.

### 7. Caddies

Bei Jugendturnieren sind keine Caddies erlaubt.

### 8. Unterbrechung des Spiels/Wiederaufnahme des Spiels

Eine Spielunterbrechung in einer gefährlichen Situation wird

durch einen langen Signalton bekannt gegeben. Alle anderen Unterbrechungen werden durch wiederholt 3 kurze Töne bekannt gegeben. In beiden Fällen wird die Wiederaufnahme des Spiels durch wiederholt 2 kurze Töne bekannt gegeben. Siehe Regel 5.7b.

Strafe für Verstoß gegen Regel 5.7b: Disqualifikation

Anmerkung: Unabhängig hiervon obliegt die Spielunterbrechung bei Blitzgefahr der Eigenverantwortung des Spielers, vgl. Regel 5.7a.

**Soweit nicht anders angegeben, ist die Strafe für Verstoß gegen eine Platzregel die Grundstrafe (Lochverlust im Lochspiel oder 2 Strafschläge im Zählspiel).**

#### Hinweise

#### **Fahnenpositionen**

Die Fahnenpositionen werden in Thalkirchen durch folgende Flaggen-Farben gekennzeichnet:

rot = vordere Hälfte

gelb = hintere Hälfte

#### **Wir bitten dringend um Beachtung folgender Verhaltenshinweise:**

- Jeder Flight, der eine volle Runde absolviert, hat Anspruch, dass er von Flights, die nur abgekürzte Runden spielen (Quereinsteiger) unaufgefordert durchgelassen wird.
- Herausgeschlagene Divots wieder einsetzen und festtreten.
- Pitchmarken (auch nicht selbst verursachte) auf dem Grün ausbessern.
- Bunkerspuren (auch nicht selbst verursachte) einebnen.
- Bei Übungsschwüngen jede Beschädigung des Platzes - vor allem der Abschläge - vermeiden.
- Schnellere Spieler durchspielen lassen.
- Am ersten Abschlag gilt das Reißverschlussprinzip zwischen Neuangekommenen und Spielern, die bereits 9 Löcher auf diesem Kurs gespielt haben.

---

#### **Hinweis für Bridge-Freunde:**

Die Bridge-Freunde des MGC treffen sich das ganze Jahr über jeden Dienstag im Clubhaus Thalkirchen. Interessenten sind stets willkommen. Beginn 18:00 Uhr (im Winter 15:00 Uhr), Änderungen vorbehalten.

Ansprechperson: Cornelia Wendler, Tel. 08178-9979002

Ferien	Intensive Platzarbeiten Straßreiß / Talkirichen	Datum	Wochentag	Münchener Golf Club	am Platz in	ca. 45 MINUTEN NACH DER LETZTEN STARTZEIT IST DER PLATZ FREI BESPIELBAR	Regelabende und weitere Termine
				TURNIERE	TURNIER-ART	GEPLANTER START	
		1	Mo				
		2	Di				
		3	Mi				
		4	Do				
		5	Fr				
		6	Sa				
		7	So				
		8	Mo				
		9	Di				
		10	Mi	BGV Mini Team Cup (Internes Heimspiel)*	Tha.	Ansprechpartner: Philip Stangassing 0151-12244505	15.30
		11	Do	Angolfen Damen-Turnier	Tha.	Chapman-Vierer	12.00 Kanonenstart
		12	Fr				
		13	Sa				
		14	So	US Kids Golf Tournament	Str.	Gesonderte Ausschreibung	10.00
		15	Mo				
		16	Di				
		17	Mi	BGV Mini Team Cup (Internes Heimspiel)*	Tha.	Ansprechpartner: Philip Stangassing 0151-12244505	15.30
		18	Do				
		19	Fr				
		20	Sa	Vierer Clubmeisterschaft	Str.	Gesonderte Ausschreibung	09.00
		21	So	Forstmeier Cup*	Tha.	Scramble	10.30
		22	Mo	Presse Golf Turnier*	Tha.	9 Löcher Stableford	15.00
		23	Di				
		24	Mi				
		25	Do				
		26	Fr	Tee Eagles Challenge*	Tha.	Gesonderte Ausschreibung	13.00
		27	Sa	BGV AK30 Damen* BGV AK30 Herren*	Str. Str.	Gesonderte Ausschreibung Gesonderte Ausschreibung	09.00 10.30
		28	So	Monatsbecher / Jugendwertung driven by MINI München	Tha.	Stableford	09.00
		29	Mo				
		30	Di				

1. April **Ostermontag**

\* MGC nicht Veranstalter

= Osterferien 25. März.-5. April

**Gästeregelung für Turniere im MGC:**

Alle Turniere im MGC sind offen für Gäste (außer Clubmeisterschaften und Einladungsturniere)



Ferien Intensive Platzarbeiten Straßläuchli/Thalkirchen	Datum	Wochentag	Münchener Golf Club	am Platz in	ca. 45 MINUTEN NACH DER LETZTEN STARTZEIT IST DER PLATZ FREI BESPIELBAR	Regelabende und weitere Termine
			TURNIERE	TURNIER-ART	GEPLANTER START	
	1	Mi	BGV Mini Team Cup (Internes Heimspiel)*	Tha.	Ansprechpartner: Philip Stangassinger 0151-12244505	15.30
	2	Do	Hook, Slice and Friends* Ladies Day After Work - 9 Loch	Str. Tha.	Privatturnier Gesonderte Ausschreibung	11.00 17.00
	3	Fr				
	4	Sa	BGV AK50 Damen * BGV AK50 Herren Team 1* BGV AK50 Herren Team 2*	Str. Str. Str.	Gesonderte Ausschreibung Gesonderte Ausschreibung Gesonderte Ausschreibung	09.00 10.30 12.00
	5	So				DGL St. Leon Rot
	6	Mo				
	7	Di	BGV AK65 Damen* BGV AK65 Herren Team 2* BGV AK65 Herren Team 1	Str. Str. Str.	Gesonderte Ausschreibung Gesonderte Ausschreibung Gesonderte Ausschreibung	09.30 11.30 13.00
	8	Mi	Gentlemen's Day BGV Mini Team Cup (Internes Heimspiel)*	Str. Tha.	Gesonderte Ausschreibung Ansprechpartner: Philip Stangassinger 0151-12244505	12.30 Kanonenstart 15.30
	9	Do	Vater/Sohn, Mutter/Tochter ...	Str	Gesonderte Ausschreibung	09.00
	10	Fr	Drive & Drive powered by BMW	Str.	Vierer Scramble 9 Loch	12.30
	11	Sa	„Inklusion pur“ Golf Cup	Tha.	Gesonderte Ausschreibung	11.00 Kanonenstart
	12	So	Monatsbecher zum Gedenken an Jochen Wolf*	Str.	Gesonderte Ausschreibung	12.00 Kanonenstart
	13	Mo				
	14	Di	Oberland Pokal* Charity Turnier	Str. Tha.	Gesonderte Ausschreibung Gesonderte Ausschreibung	12.00 11.00
	15	Mi	Münchner Kreis Trophy* BGV Mini Team Cup (Internes Heimspiel)*	Str. Tha.	Stableford Ansprechpartner: Philip Stangassinger 0151-12244505	11.00 Kanonenstart 15.00
	16	Do	Ladies Day powered by JAB Anstoetz	Str.	Gesonderte Ausschreibung	12.00
	17	Fr	3 Club-Pokal*	Str.	Stableford	8.00
	18	Sa	3 Club-Pokal*	Feld.	Stableford	8.00
	19	So	3 Club-Pokal*	Wörth.	Stableford	11.00 Kanonenstart
	20	Mo	Dr. Römer Pfingst-Vierer	Str.	Gesonderte Ausschreibung	09.00
	21	Di				Regelabend Str. Clubhaus 19.00-20.00 Uhr
	22	Mi				
	23	Do				
	24	Fr				
	25	Sa	Jugendturnier	Tha.	Stableford	10.00
	26	So	Thalkirchen Vierer-Meisterschaft	Tha.	Gesonderte Ausschreibung	10.00
	27	Mo	BGV Mini Team Cup*	Tha.	Gesonderte Ausschreibung	10.00
	28	Di				
	29	Mi				
	30	Do				
	31	Fr				

1. Mai **Tag der Arbeit** 9. Mai **Christi Himmelfahrt** 20. Mai **Pfingstmontag** Pfingstferien 21. Mai – 1. Juni  
 30. Mai **Fronleichnam**

\* MGC nicht Veranstalter

**Gästeregelung für Turniere im MGC:**

Alle Turniere im MGC sind offen für Gäste (außer Clubmeisterschaften und Einladungsturniere)



Ferien	Intensive Platzarbeiten Straßrepar./Talkirchen	Datum	Wochentag	Münchener Golf Club	am Platz in	ca. 45 MINUTEN NACH DER LETZTEN STARTZEIT IST DER PLATZ FREI BESPIELBAR	Regelabende und weitere Termine	
				TURNIERE	TURNIER-ART	GEPLANTER START		
		1	Sa	Monatsbecher / Jugendwertung driven by MINI München	Tha.	Stableford	09.00	
		2	So					
		3	Mo					
		4	Di	Hook, Slice and Friends*	Str.	Privatturnier	11.00	
		5	Mi	Kids Open powered by Knax	Str.	Ansprechpartner: Philip Stangassinger 0151-12244505	16.00	
		6	Do	Ladies Day After Work - 9 Loch	Tha.	Gesonderte Ausschreibung	17.00	
		7	Fr	MINI München Schnupperkurs	Tha.	Driving Range & Puttinggrün	15.00	
		8	Sa	DGL Damen+Herren Regionalliga Süd* (Proberunde)	Str.	Gesonderte Ausschreibung	08.00	DGL Stuttgart
		9	So	DGL Damen+Herren Regionalliga Süd*	Str.	Gesonderte Ausschreibung	08.00	DGL Stuttgart
		10	Mo					
		11	Di					
		12	Mi	BGV Mini Team Cup (Internes Heimspiel)*	Tha.	Ansprechpartner: Philip Stangassinger 0151-12244505	15.30	
		13	Do	Ladies Day powered by JAB Anstoetz	Str.	Gesonderte Ausschreibung	12.00	
		14	Fr					
		15	Sa					
		16	So	Bay. Ehepaar / Mü. Ehepaar Vierer	Str.	Gesonderte Ausschreibung	09.00	
		17	Mo					
		18	Di	Get together*	Str.	Gesonderte Ausschreibung	11.00	Regelabend Str. Clubhaus 19-20 Uhr
		19	Mi	Kids Open powered by Knax	Str.	Ansprechpartner: Philip Stangassinger 0151-12244505	16.00	
		20	Do	Damen vs. Herren Turnier*	Str.	Gesonderte Ausschreibung	11.30 Kanonenstart	
		21	Fr	DGL Damen+Herren 1.BL. (Proberunde)*	Str.	Gesonderte Ausschreibung	08.00	
		22	Sa	DGL Damen+Herren 1.Bundesliga Süd* Bay. Jugendliga *	Str.	Gesonderte Ausschreibung Gesonderte Ausschreibung	08.00 10.00	Zuschauer erwünscht !
		23	So	DGL Damen+Herren 1.Bundesliga Süd*	Str.	Gesonderte Ausschreibung	08.00	
		24	Mo	Steuerjuristen Golfturnier *	Str.	Gesonderte Ausschreibung	09.00	
		25	Di					Mitgliederversammlung
		26	Mi	Gentlemen's Day	Str.	Gesonderte Ausschreibung	12.30 Kanonenstart	
		27	Do	Ladies Day After Work - 9 Loch	Tha.	Gesonderte Ausschreibung	17.00	
		28	Fr	Dr. Schwarzl Cup (privat)*	Str.	Gesonderte Ausschreibung	13.00	
		29	Sa	MGC Welcome-Turnier	Str.	Gesonderte Ausschreibung	11.30 Kanonenstart	
		30	So	Preis von Thalkirchen	Tha.	Gesonderte Ausschreibung	11.30 Kanonenstart	

= Pfingstferien 21.Mai – 1. Juni

\* MGC nicht Veranstalter

**Gästeregelung für Turniere im MGC:**

Alle Turniere im MGC sind offen für Gäste (außer Clubmeisterschaften und Einladungsturniere)



Ferien Intensive Platzarbeiten Straß-/Recht/Traffiklicht	Datum	Wochentag	Münchener Golf Club		am Platz in	ca. 45 MINUTEN NACH DER LETZTEN STARTZEIT IST DER PLATZ FREI BESPIELBAR	Regelabende und weitere Termine
	1	Mo	After Work Golf Cup	Tha.	Gesonderte Ausschreibung	16.30	Kanonenstart
	2	Di	Ladies & Gentlemen's Day	Str.	Gesonderte Ausschreibung	11.30	Kanonenstart
	3	Mi					
	4	Do	Riedel Immobilien Golf Cup*	Str.	Gesonderte Ausschreibung	11.00	Kanonenstart
	5	Fr	Kids & (Grand)Parents Open	Str.	9 Löcher Stefan Still 0157-50146446	16.30	Kanonenstart
	6	Sa	Preis des MGC und Sommerfest	Str.	Gesonderte Ausschreibung	11.00	Kanonenstart
	7	So	Münchener Vierer	Str.	Gesonderte Ausschreibung	11.00	Kanonenstart
	8	Mo					
	9	Di					
	10	Mi	MGC - Chieming*	Str.	Gesonderte Ausschreibung	12.00	
	11	Do					
	12	Fr	CEO Golf Cup by Exclusiv Golfen*	Str.	Gesonderte Ausschreibung	11.00	Kanonenstart
	13	Sa	Monatsbecher / Jugendwertung driven by MINI München	Str.	Stableford	09.00	
	14	So					
	15	Mo					
	16	Di	BGV Mini Team Cup (Internes Heimspiel)*	Tha.	Ansprechpartner: Philip Stangassinger 0151-12244505	15.30	Regelabend Str. Clubhaus 19-20 Uhr
	17	Mi	Kids Open powered by Knax Q-Perior Cup	Str. Tha.	Ansprechpartner: Philip Stangassinger 0151-12244505 Gesonderte Ausschreibung	16.00 12.00	
	18	Do	BMW Golfcup International*	Str.	Gesonderte Ausschreibung	11.00	Kanonenstart
	19	Fr					
	20	Sa	Marathon	Tha.	54 Löcher Stableford	07.30	DGL Herren Mannheim DGL Damen Fürth
	21	So	Monatsbecher / Jugendwertung driven by MINI München	Tha.	Stableford	09.00	
	22	Mo					
	23	Di	BGV Mini Team Cup (Internes Heimspiel)*	Tha.	Ansprechpartner: Philip Stangassinger 0151-12244505	15.00	
	24	Mi	G5 Herren Cup	Str.	Stableford	13.00	Kanonenstart
	25	Do	Ladies Day mit Starnberg	Str.	Gesonderte Ausschreibung	12.00	Kanonenstart
	26	Fr	Privatturnier*	Str.	Gesonderte Ausschreibung	13.00	
	27	Sa	Clubmeisterschaft powered by BMW Förderturnier der Stadt München*	Str. Tha.	Gesonderte Ausschreibung Stableford	08.00 10.00	
	28	So	Clubmeisterschaft powered by BMW	Str.	Gesonderte Ausschreibung	08.00	
	29	Mo	Bring a Friend/Girls*	Tha.	Gesonderte Ausschreibung	16.00	
	30	Di					
	31	Mi	Kids Open powered by Knax	Str.	Ansprechpartner: Philip Stangassinger 0151-12244505	16.00	

= Sommerferien 29. Juli – 9. September

\* MGC nicht Veranstalter

**Gästeregelung für Turniere im MGC:**

Alle Turniere im MGC sind offen für Gäste (außer Clubmeisterschaften und Einladungsturniere)





Ferien	Intensive Platzarbeiten Straßreißer / Talkröchen	Datum	Wochentag	am Platz in	ca. 45 MINUTEN NACH DER LETZTEN STARTZEIT IST DER PLATZ FREI BESPIELBAR	Regelabende und weitere Termine	
Münchener Golf Club				TURNIERE	TURNIER-ART	GEPLANTER START	
		1	Do	Hook, Slice and Friends* Ladies Day	Str. Tha.	Privatturnier Gesonderte Ausschreibung	11.00 12.00
		2	Fr	Privatturnier*	Str.	Gesonderte Ausschreibung	12.00
		3	Sa	Monatsbecher / Jugendwertung driven by MINI München Fla Minga Turnier	Str. Tha.	Stableford Gesonderte Ausschreibung	09.00 10.00
		4	So				
		5	Mo	BGV Mini Team Cup (Internes Heimspiel)*	Tha.	Ansprechpartner: Philip Stangassinger 0151-12244505	10.00
		6	Di				
		7	Mi	AK 75 Mannschaftsturnier*	Str.	Gesonderte Ausschreibung	13.00
		8	Do				
		9	Fr	Bridge & Golf	Tha.	Gesonderte Ausschreibung	10.00 Kanonenstart
		10	Sa	GolfGenuss Trophy	Tha.	Chapman Vierer	11.00
		11	So	Classic Cars & Golf*	Str.	9 Löcher Stableford	10.00
		12	Mo	BGV Mini Team Cup (Internes Heimspiel)*	Tha.	Ansprechpartner: Philip Stangassinger 0151-12244505	15.00
		13	Di				
		14	Mi	Kids Open powered by Knax Gentlemen's Day	Str. Tha.	Ansprechpartner: Philip Stangassinger 0151-12244505 Gesonderte Ausschreibung	16.00 12.30 Kanonenstart
		15	Do				
		16	Fr				
		17	Sa	Claudia's Bayern gegen die weite Welt	Tha.	Gesonderte Ausschreibung	10.00
		18	So				
		19	Mo				
		20	Di	Jugendturnier	Tha.	9 Löcher Stableford	12.00
		21	Mi				
		22	Do	Ladies Day powered by JAB Anstoetz	Tha.	Gesonderte Ausschreibung	12.00
		23	Fr				
		24	Sa	Monatsbecher / Jugendwertung driven by MINI München	Tha.	Stableford	09.00
		25	So				
		26	Mo				
		27	Di	Jugendturnier	Tha.	9 Löcher Stableford	12.00
		28	Mi				
		29	Do				
		30	Fr				
		31	Sa	Heini Adam Gedächtnisturnier*	Tha.	Scramble	12.00

15. August **Mariä Himmelfahrt**

\* MGC nicht Veranstalter

= Sommerferien 29. Juli – 9. September

**Gästeregelung für Turniere im MGC:**

Alle Turniere im MGC sind offen für Gäste (außer Clubmeisterschaften und Einladungsturniere)



Ferien Intensive Platzarbeiten Straßläuchl / Thalkirchen	Datum	Wochentag	Münchener Golf Club	am Platz in	ca. 45 MINUTEN NACH DER LETZTEN STARTZEIT IST DER PLATZ FREI BESPIELBAR	Regelabende und weitere Termine
			TURNIERE	TURNIER-ART	GEPLANTER START	
	1	So				
	2	Mo				
	3	Di				
	4	Mi				
	5	Do				
	6	Fr				
	7	Sa	Thalkirchen Einzelmeisterschaft	Tha.	Zählspiel	10.00
	8	So	Thalkirchen Einzelmeisterschaft	Tha.	Zählspiel	10.00
	9	Mo				
	10	Di				
	11	Mi	BAC Turnier	Str.	Gesonderte Ausschreibung	13.00
	12	Do	Pantaenius Work Golf Balance	Str.	Gesonderte Ausschreibung	13.00
	13	Fr				
	14	Sa	Trachten-Vierer	Str.	Gesonderte Ausschreibung	10.00 Kanonenstart
	15	So	Monatsbecher / Jugendwertung driven by MINI München	Tha.	Stableford	09.00
	16	Mo				
	17	Di				
	18	Mi	Kids Open powered by Knax	Str.	Ansprechpartner: Philip Stangassinger 0151-12244505	16.00
	19	Do	Ladies Day	Str.	Gesonderte Ausschreibung	12.00
	20	Fr	Race to Las Colinas Trophy	Str.	Gesonderte Ausschreibung	11.00 Kanonenstart
	21	Sa	Monatsbecher / Jugendwertung driven by MINI München	Str.	Stableford	09.00
	22	So				
	23	Mo	Stiftung Schneekristalle*	Tha.	9 Löcher Scramble	12.00 Kanonenstart
	24	Di				
	25	Mi	Gentlemen's Day	Str.	Gesonderte Ausschreibung	12.30 Kanonenstart
	26	Do	G5 Damen Cup	Str.	Gesonderte Ausschreibung	12.00 Kanonenstart
	27	Fr	Dr. Schwarzl Charity Cup*	Str.	Gesonderte Ausschreibung	11.00 Kanonenstart
	28	Sa	Wilderer-Vierer	Tha.	Chapman-Vierer	11.00
	29	So	Münchner Kreis Trophy*	Tha.	Stableford	11.00 Kanonenstart
	30	Mo				

 Regelabend Str.  
 Clubhaus 19-20 Uhr

= Sommerferien 29. Juli – 9. September

\* MGC nicht Veranstalter

**Gästeregelung für Turniere im MGC:**

Alle Turniere im MGC sind offen für Gäste (außer Clubmeisterschaften und Einladungsturniere)



Ferien Intensive Platzarbeiten Straßlach / Talkirchen	Datum	Wochentag	Münchener Golf Club	am Platz in	ca. 45 MINUTEN NACH DER LETZTEN STARTZEIT IST DER PLATZ FREI BESPIELBAR	Regelabende und weitere Termine
			TURNIERE	TURNIER-ART	GEPLANTER START	
	1	Di	Privatturnier*	Str.	Gesonderte Ausschreibung	11.00
	2	Mi				
	3	Do	12. FJS Cup*	Str.	Gesonderte Ausschreibung	11.00 Kanonenstart
	4	Fr				
	5	Sa	Jugend-Clubmeisterschaft bis 18 Jahre	Str.	Gesonderte Ausschreibung	10.45 Kanonenstart
	6	So	HIO Proshop-Turnier / Monatsbecher	Str.	Stableford	10.00 Kanonenstart
	7	Mo	DGSG Turnier*	Tha.	Gesonderte Ausschreibung	11.00
	8	Di				
	9	Mi	After Work Turnier	Tha.	9 Löcher Stableford	16.00 Kanonenstart
	10	Do	Off. Bayer. Meisterschaft Proberunde*	Str.		
	11	Fr	Off. Bayerische Meisterschaft*	Str.	Gesonderte Ausschreibung	10.00
	12	Sa	Off. Bayerische Meisterschaft*	Str.	Gesonderte Ausschreibung	10.00
	13	So	Off. Bayerische Meisterschaft*	Str.	Gesonderte Ausschreibung	10.00
	14	Mo				
	15	Di				
	16	Mi	Gentlemen's Day Finale	Str.	Gesonderte Ausschreibung	12.00 Kanonenstart
	17	Do	Ladies Day Finale	Str.	Gesonderte Ausschreibung	12.00 Kanonenstart
	18	Fr				
	19	Sa	Youth & Parents Cross Golf Open	Str.	Gesonderte Ausschreibung	14.30 Kanonenstart
	20	So	<b>Herbstfest Straßlach</b> Kids Open powered by Knax Finale			
	21	Mo				
	22	Di				
	23	Mi				
	24	Do				
	25	Fr	Greenkeepers & Friends Cross Golf	Str.	Gesonderte Ausschreibung	10.30 Kanonenstart
	26	Sa	Gaudi-Scramble / Entenessen	Tha.	4er Scramble	11.00
	27	So	Monatsbecher / Jugendwertung driven by MINI München	Tha.	Stableford	09.00
	28	Mo				
	29	Di				
	30	Mi				
	31	Do				

Golf-Erlebnistag  
12-17 Uhr

3. Oktober **Tag der Deutschen Einheit**

\* MGC nicht Veranstalter

— = Herbstferien 26. Okt. – 31. Okt.

### Gästeregelung für Turniere im MGC:

Alle Turniere im MGC sind offen für Gäste  
(außer Clubmeisterschaften und Einladungsturniere)



## Greenfee

### Platz Straßlach (Höchst-Stv. -36)

Mo-Fr	18 Loch/9 Loch	€ 120,-/75,-
Mo-Fr Gäste in Mitgliederbegleitung	18 Loch/9 Loch	€ 80,-/60,-
Mo-Fr Jugend	18 Loch	€ 60,-
Mo-Fr Jugend in Mitgliederbegleitung	18 Loch	€ 40,-

Sa/So/Feiertage*	18 Loch/9 Loch	€ 150,-/90,-
Gäste in Mitgliederbegleitung	18 Loch	€ 100,-/70,-
Jugend	18 Loch	€ 75,-
Jugend in Mitgliederbegleitung	18 Loch	€ 50,-

\*Gäste ohne Mitgliederbegleitung Sa/So/Feiertage nur mit Voranmeldung

### Platz Thalkirchen (Höchst-Stv. -54)

Mo-Fr	18 Loch/9 Loch	€ 80,-/55,-
Gäste in Mitgliederbegleitung	18 Loch/9 Loch	€ 70,-/45,-
Jugend / Student		€ 40,-

Sa/So/Feiertage	18 Loch/9 Loch	€ 95,-/65,-
Gäste in Mitgliederbegleitung	18 Loch/9 Loch	€ 80,-/55,-
Jugend / Student		€ 47,50

Mo-So Jugend / Studenten bis zur Vollendung des 27. Lebensjahres erhalten 50 % Ermäßigung auf das volle Greenfee

## Greenfee-Abkommen

### Golftag Münchner Kreis Montag + Dienstag (außer Feiertage)

Straßlach	18 Loch	€ 60,-
Thalkirchen	18 Loch	€ 40,-

### Greenfeekreis Montag-Donnerstag (außer Feiertage)

Straßlach	18 Loch	€ 60,-
-----------	---------	--------

Clubs: siehe rechte Seite

Der Greenfeekreis besteht aus folgenden Golf-Clubs:



GC Riedhof



GC Schloss Klingenburg



Tegernseer Golf-Club



GC Schwanhof



GC München Eichenried



GC Starnberg



GC Hohenpähl



GC Margarethenhof



LGC St. Eurach

## Internationale Partnerschaften



Arzaga GC - Italien



GC Eichenheim - Kitzbühel



Davos GC - Schweiz



Golf Club Toscana - Italien



PGA Catalunya - Spanien



Santiburi - Koh Samui

## Unsere Mannschaften



Damenmannschaft	1. Bundesliga Süd / Regionalliga Süd II
Herrenmannschaft	1. Bundesliga Süd / Regionalliga Süd II
AK 30 Damen	1. BGV Liga
AK 30 Herren	1. BGV Liga
AK 50 Damen I	1. BGV Liga
AK 50 Herren	1. BGV Liga
AK 50 Herren II	3. BGV Liga
AK 65 Herren I	3. BGV Liga
AK 65 Herren II	4. BGV Liga
AK 65 Damen	1. BGV Liga

### Ehrenamtliche Ansprechpersonen

Senioren	Thomas Schrank	0160/905 86 444
Damen	Heidemarie Wiesenfeller	0172/764 60 03
Herren	Lothar Loff	0157/337 00 488
Jugend	Jutta Morsch	0151/18 488 481

### Ehrenamtliche Mannschaftskapitäne

1. Mannschaft Herren	Marc Rummel	0151/264 58 001
Damen AK 30	Dr. Tanja Morant	0172/833 56 16
Damen AK 50	Ulrike Himmel	0170/167 84 00
Herren AK 30 I	Mike Paul	0162/235 00 00
Herren AK 50	Peter Baier	0176/830 89 698
Herren AK 50 II	Patrizio Benussi	0173/374 42 94
Herren AK 65 I	Johannes Rohde	0170/772 90 51
Herren AK 65 II	Thomas Schrank	0160/905 86 444
Damen AK 65	Rita Nickl	0170/450 38 51

### Unsere Business Partner:



## Clubmeister 2023

### Einzel-Clubmeister

Damen	Sophia Ratberger
Herren	Johannes Hounsgaard
AK 50 Damen	Barbara Walter
AK 50 Herren	André Bernreiter
AK 65 Damen	Rita Nickl
AK 65 Herren	Peter Baier
AK 75 Herren	Bernd Tewaag

### Jugend

AK 16/18 Jungen	Leon Heeder
AK 16/18 Mädchen	Lilly Dullinger
AK 14 Jungen	Bjarne Murr
AK 14 Mädchen	Patricia Steingrübner
AK 12 Jungen	Ben Nelitz
AK 12 Mädchen	Cosima Stark
AK 8/10 Jungen	Raphael Gozzo
AK 8/10 Mädchen	Clara Schlagböhmer

### Thalkirchen

Damen	Sabrina Bortenlänger
Herren	Stefan Himmel
Seniorinnen	Dorothee Hettich
Senioren	Frank Lamby



#### BMW i5 eDrive40 Touring<sup>2</sup>:

Stromverbrauch (NEFZ) in kWh/100 km: – ; Stromverbrauch (WLTP) in kWh/100 km: 19,3 – 16,5; elektrische Reichweite (WLTP) in km: 560 – 483.  
Offizielle Angaben zu Stromverbrauch und elektrischer Reichweite wurden nach dem vorgeschriebenen Messverfahren ermittelt und entsprechen der VO (EU) 715/2007 in der jeweils geltenden Fassung. WLTP-Angaben berücksichtigen bei Spannbreiten jegliche Sonderausstattung. Für seit 01.01.2021 neu typgeprüfte Fahrzeuge existieren die offiziellen Angaben nur noch nach WLTP. Zudem entfallen laut EU-Verordnung 2022/195 ab 01.01.2023 in den EG-Übereinstimmungsbescheinigungen die NEFZ-Werte. Weitere Informationen zu den Messverfahren NEFZ und WLTP finden Sie unter [www.bmw.de/wltp](http://www.bmw.de/wltp).

<sup>1</sup> Offizielle Markteinführung und Ausstellung in unseren Showrooms ab 25. Mai 2024.

<sup>2</sup> Reichweite abhängig von unterschiedlichen Faktoren, insbesondere: persönlicher Fahrstil, Streckenbeschaffenheit, Außentemperatur, Heizung/Klimatisierung, Vortemperatur.

